

ANALISIS DE LA ACTUAL COYUNTURA BANCARIA

PRESENTACION ANTE LA COMISION DE
HACIENDA DEL SENADO

Superintendencia de Bancos
e Instituciones Financieras

3 de abril 2002

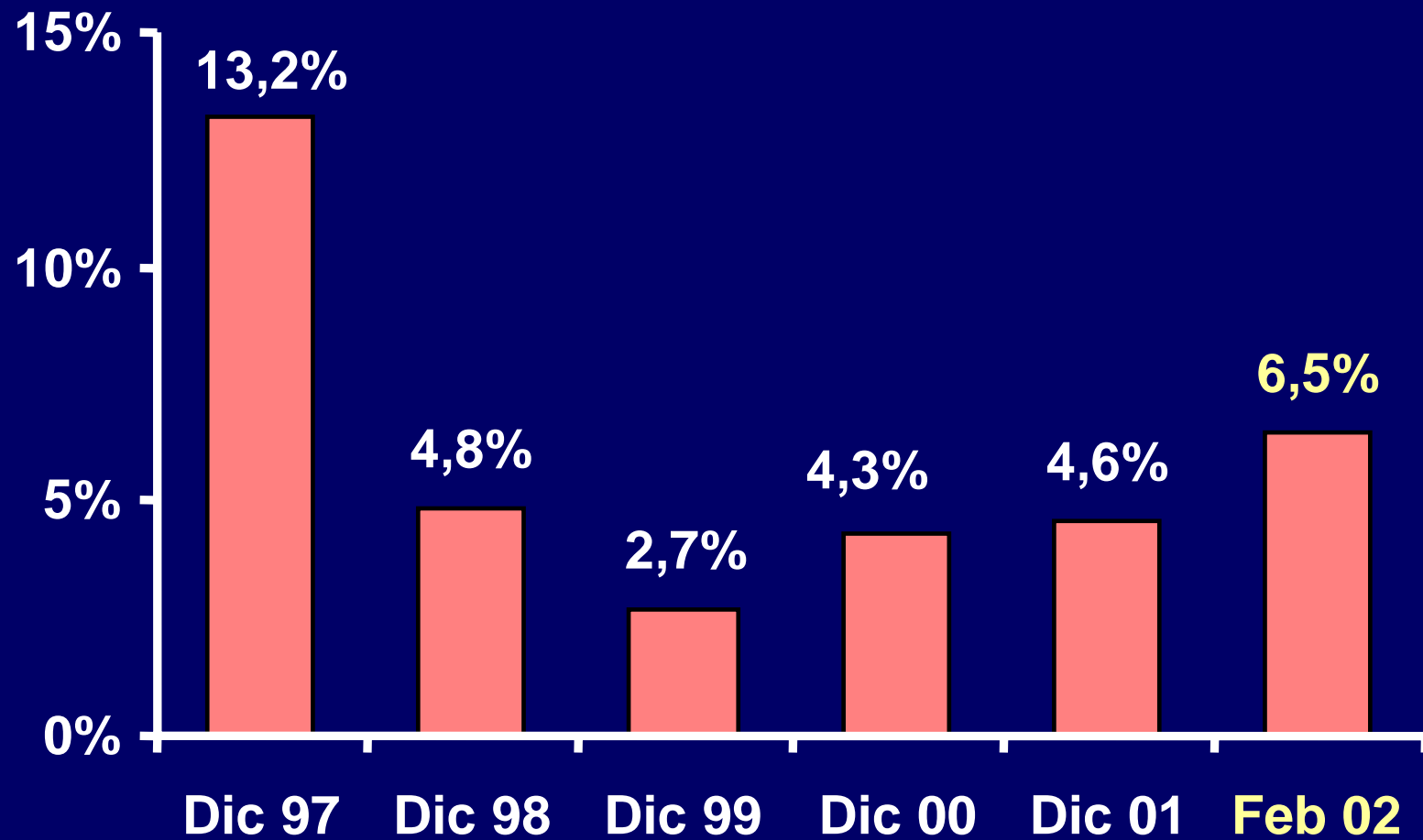
AGENDA

1. Evolución de las Colocaciones
2. Evolución de las Tasas de Interés
3. Rentabilidad y Márgenes
4. Calidad de la Cartera y Solvencia
5. Composición de Cartera Según Tramo

1. EVOLUCION DE LAS COLOCACIONES

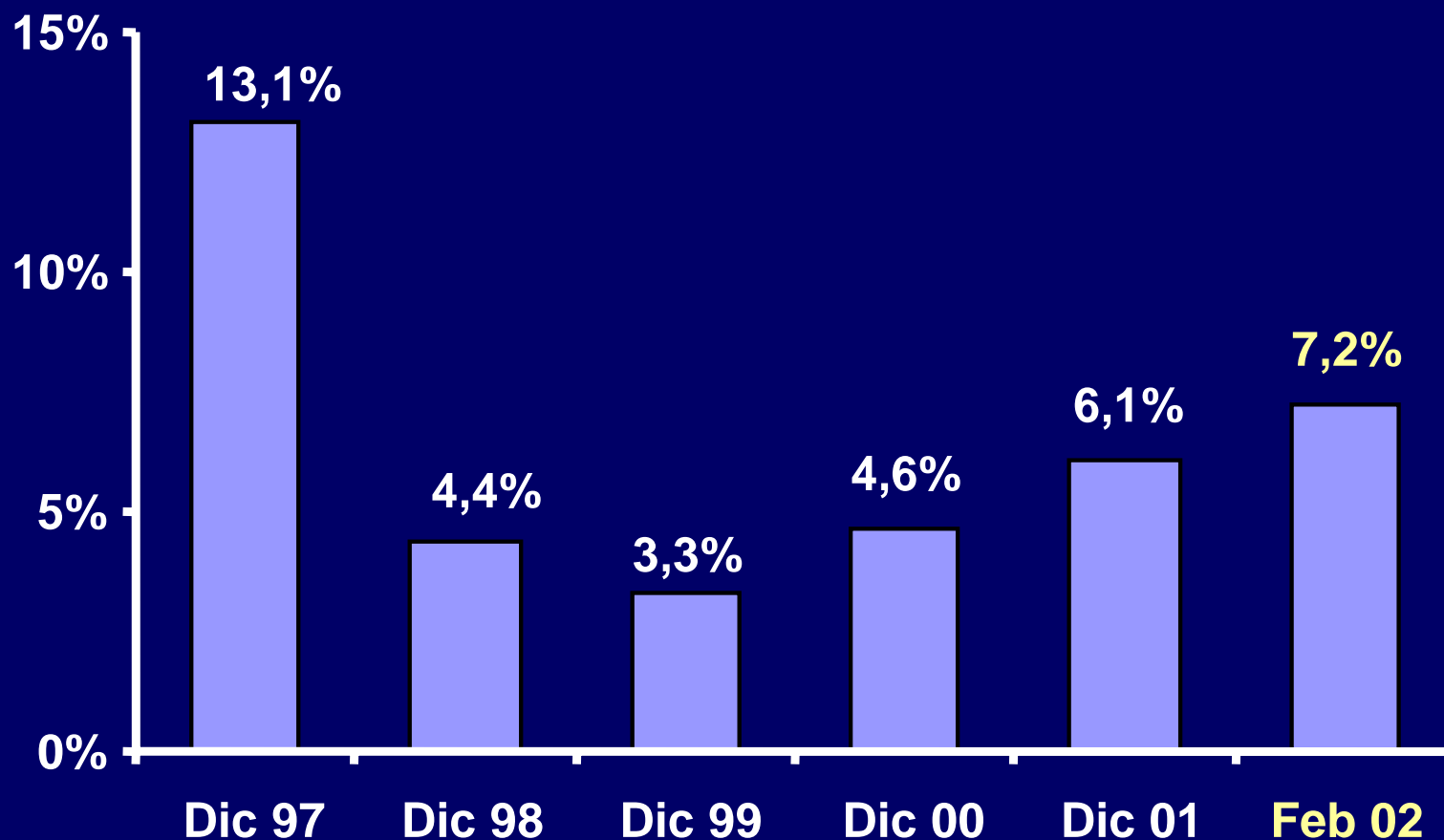
EVOLUCIÓN DE LAS COLOCACIONES TOTALES 1997-2002

(Variación real en 12 meses a diciembre de cada año)



EVOLUCIÓN DE LAS COLOCACIONES NETAS 1997-2002 *

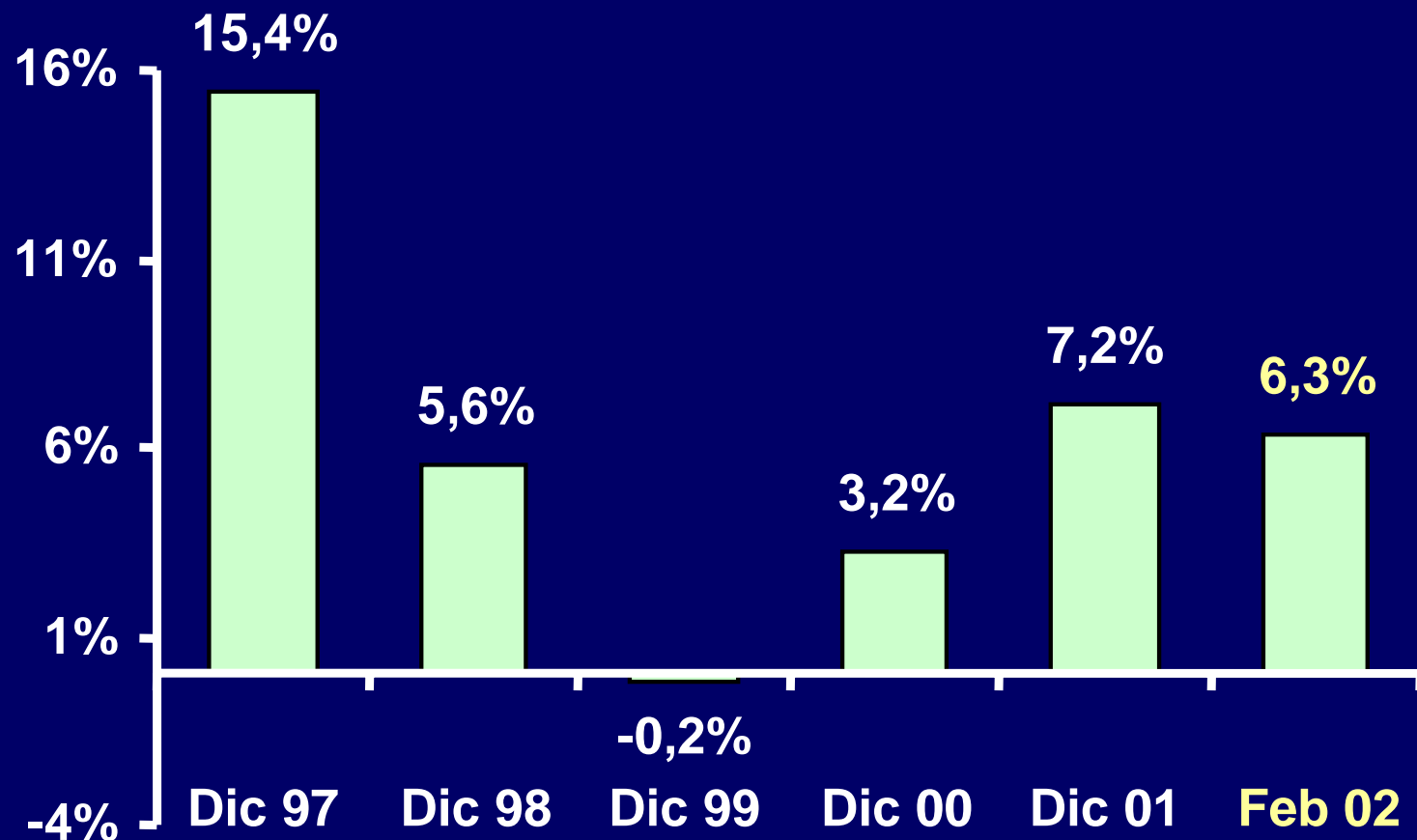
(Variación real en 12 meses a diciembre de cada año)



* Colocaciones netas = colocaciones totales – colocaciones interbancarias

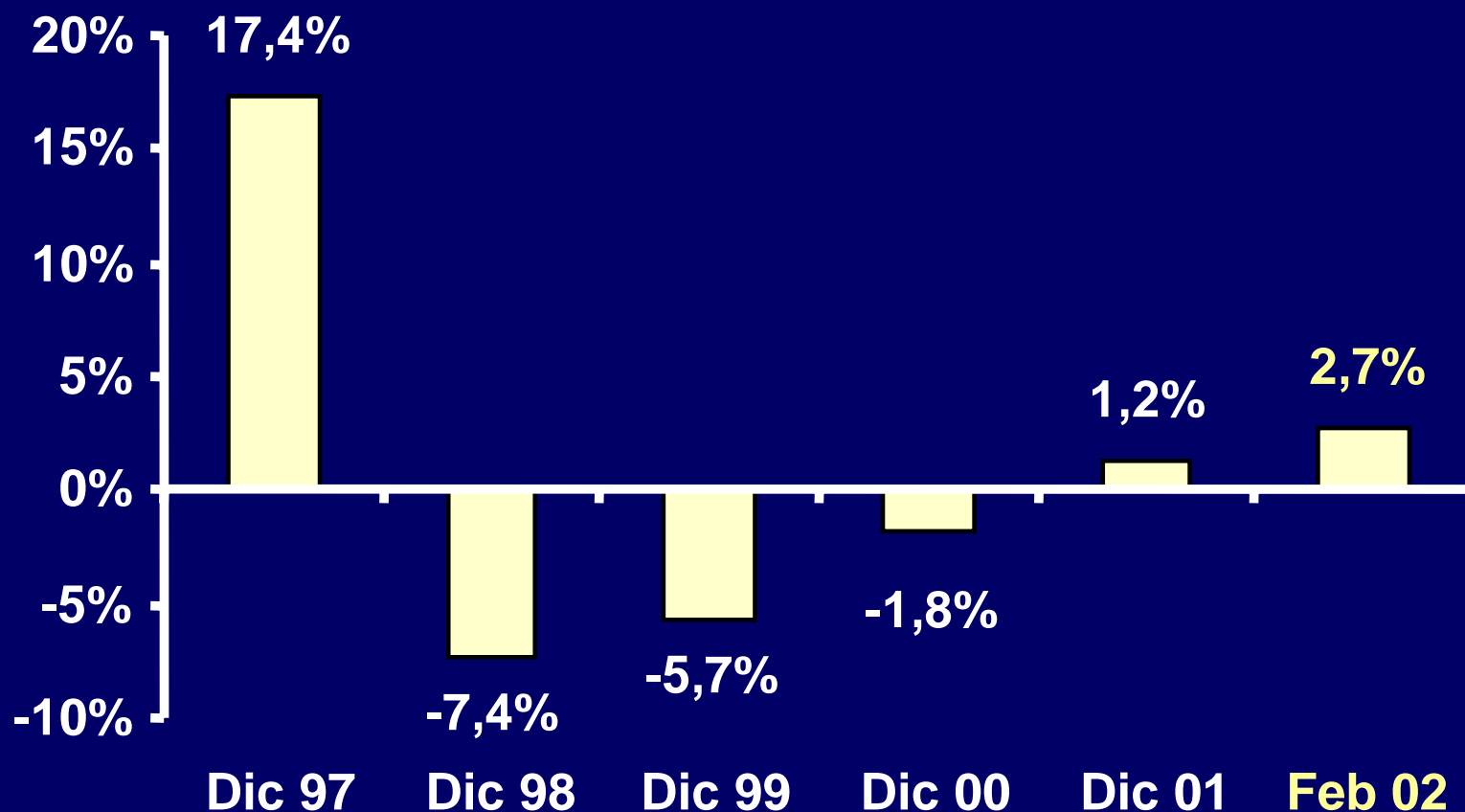
EVOLUCIÓN DE LAS COLOCACIONES COMERCIALES 1997-2002

(Variación real en 12 meses a diciembre de cada año)



EVOLUCIÓN DE LAS COLOCACIONES DE CONSUMO 1997-2002

(Variación real en 12 meses a diciembre de cada año)

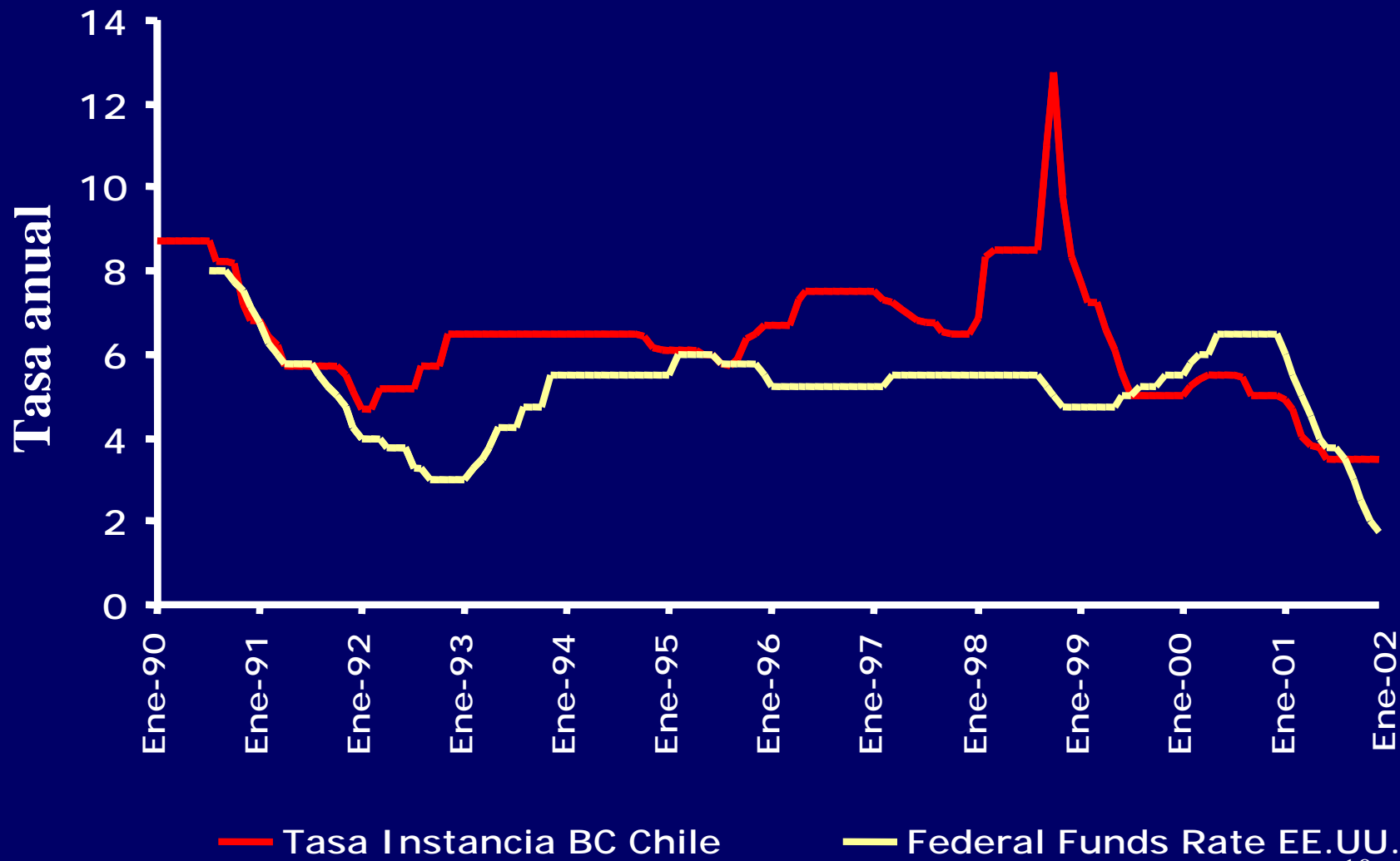


2. EVOLUCION DE LAS TASAS DE INTERES

2.1. EVOLUCION EN LA ULTIMA DECADA

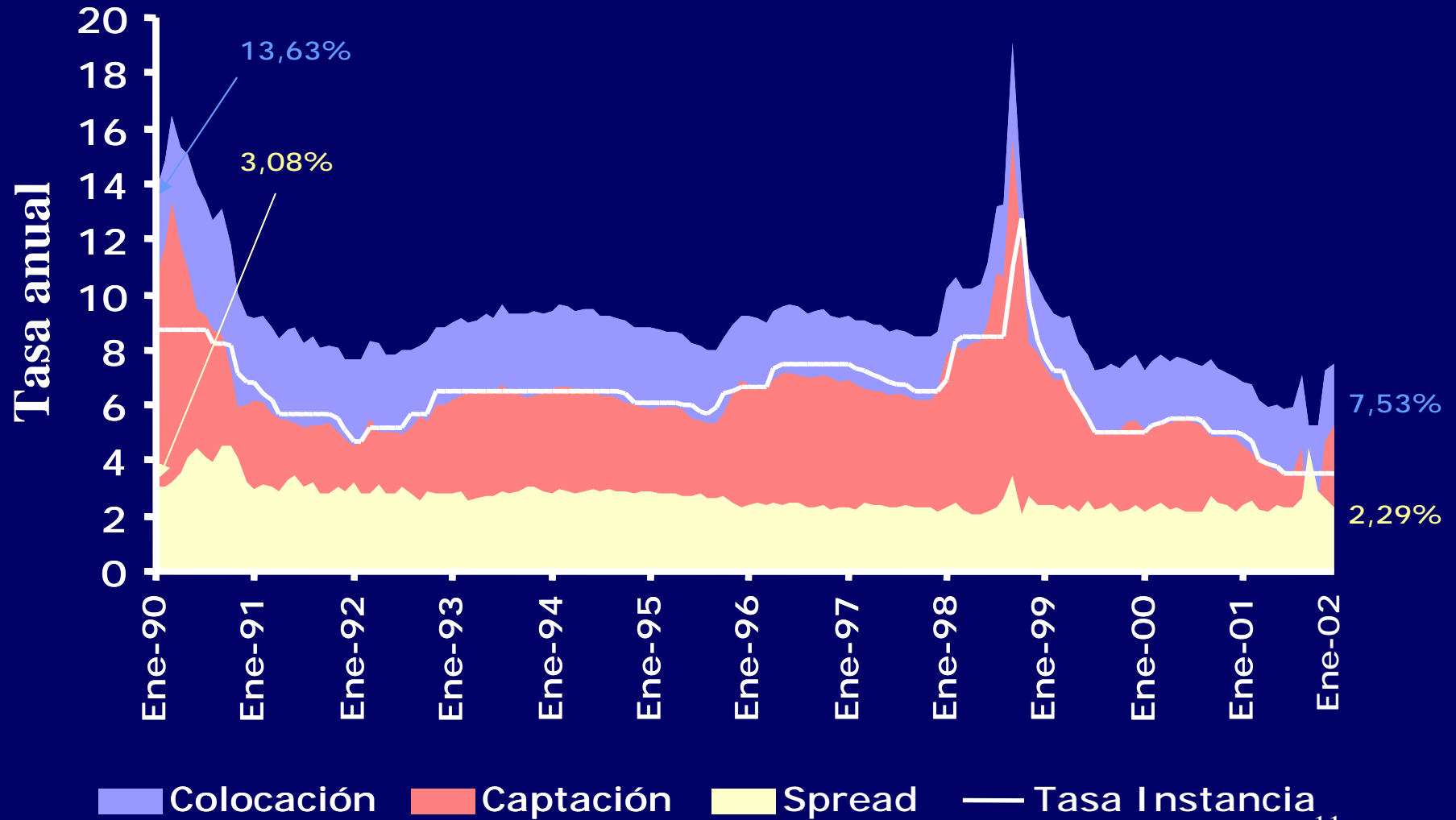
Evolución Tasa de Instancia Banco Central Chile vs Federal Funds Rate EE.UU.

(enero 1990 – diciembre 2001)



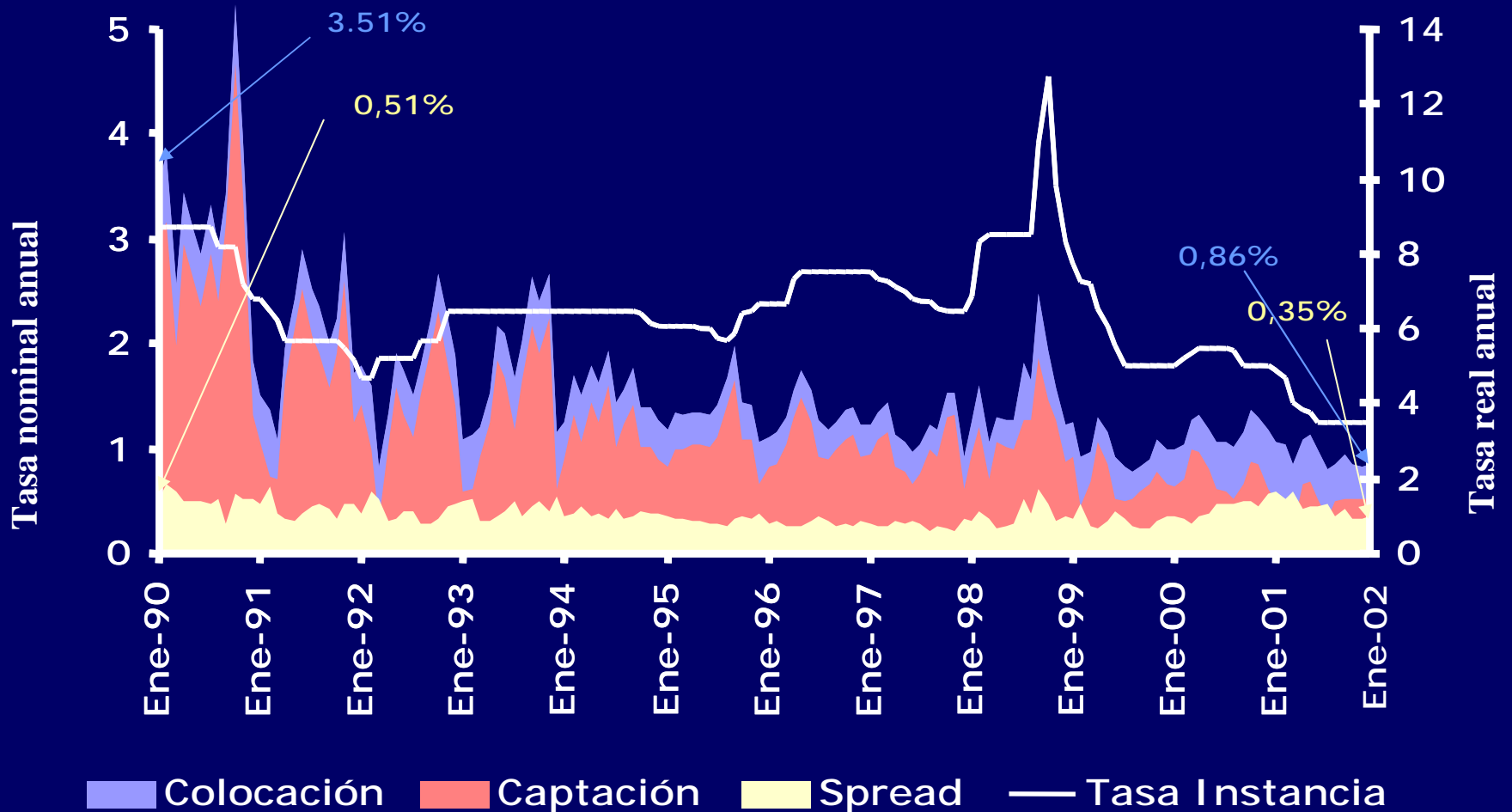
Tasas de Interés Promedio (TIP) de las Operaciones en Moneda Chilena Reajutable de 90 días a un año

(enero 1990 – diciembre 2001)



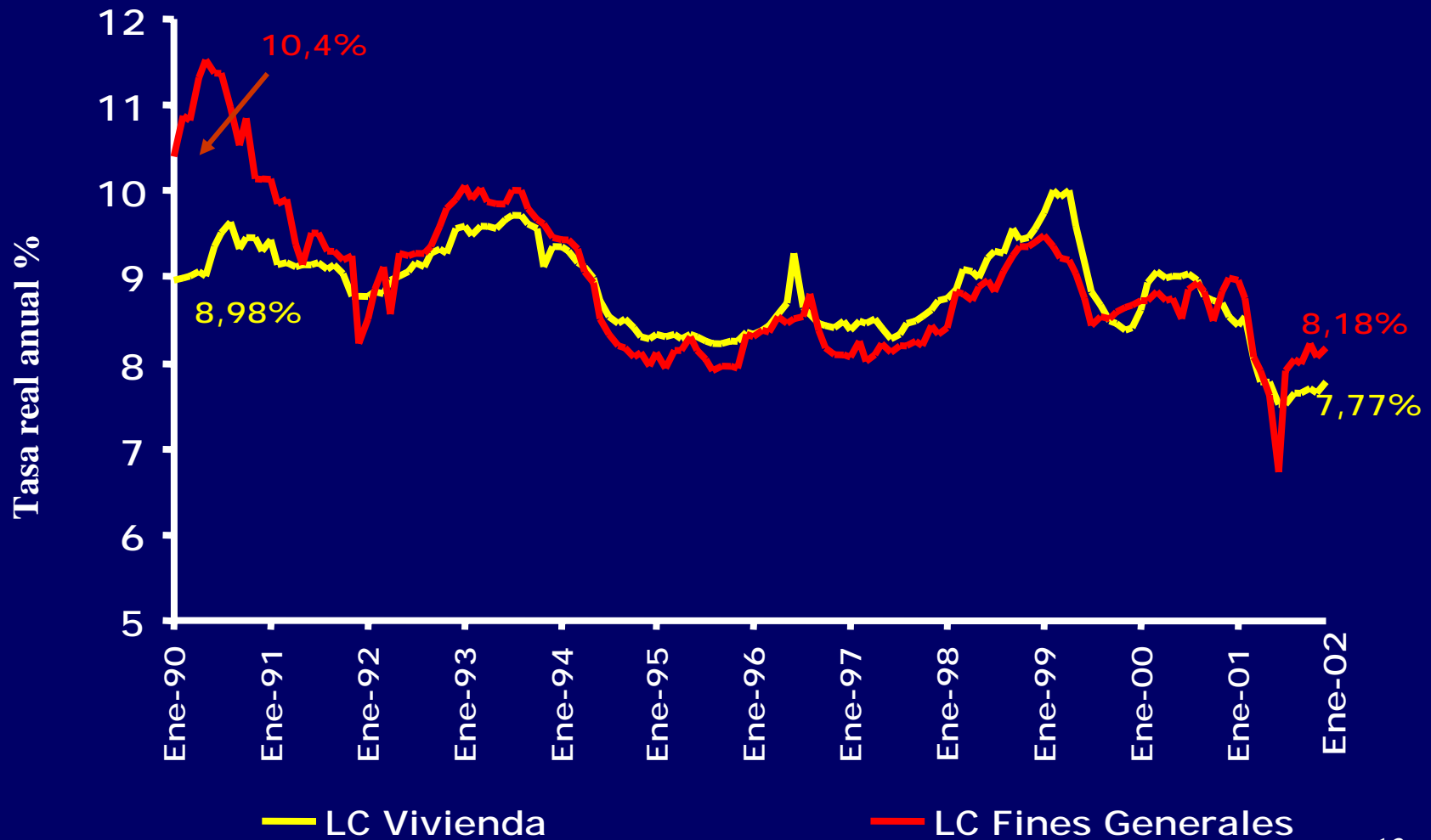
Tasas de Interés Promedio (TIP) de las Operaciones en Moneda Chilena No Reajutable de 30 a 89 días

(enero 1990 – diciembre 2001)



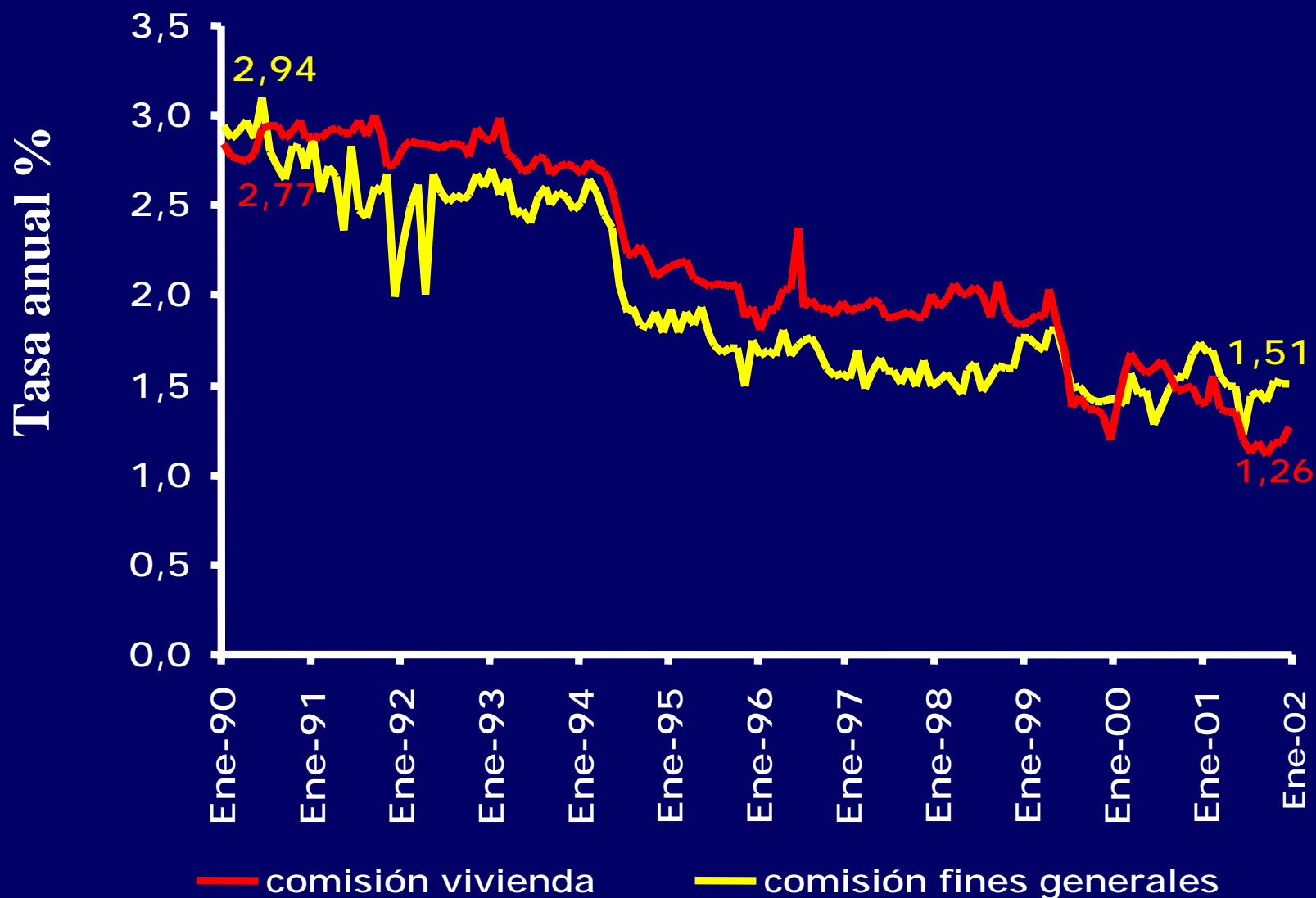
Tasas de Interés Promedio de las Operaciones en Letras de Crédito

(enero 1990 – diciembre 2001)



Evolución Comisiones en Letras de Crédito

(enero 1990 – diciembre 2001)

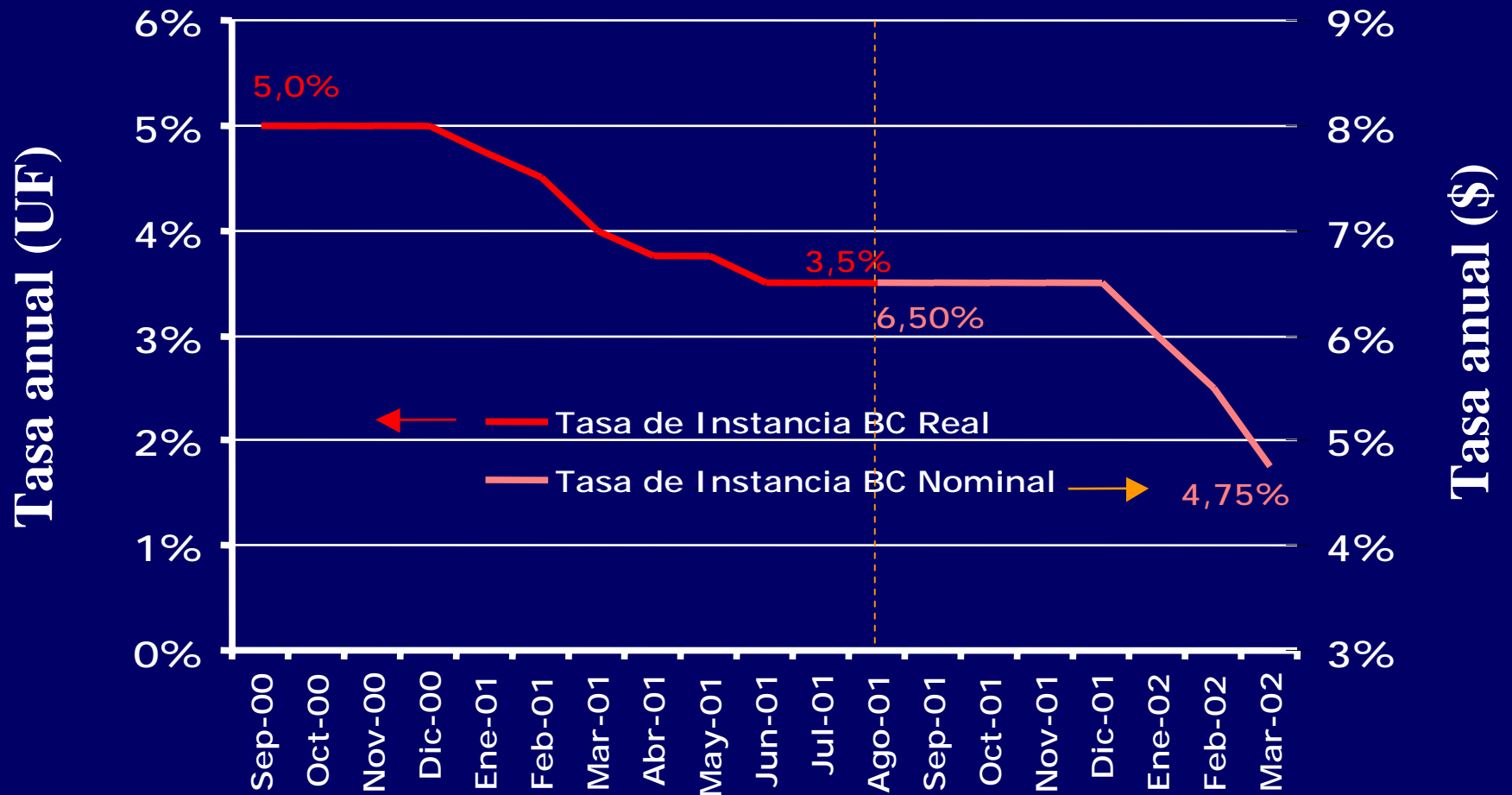


Evolución Comisiones Colocaciones Contingentes



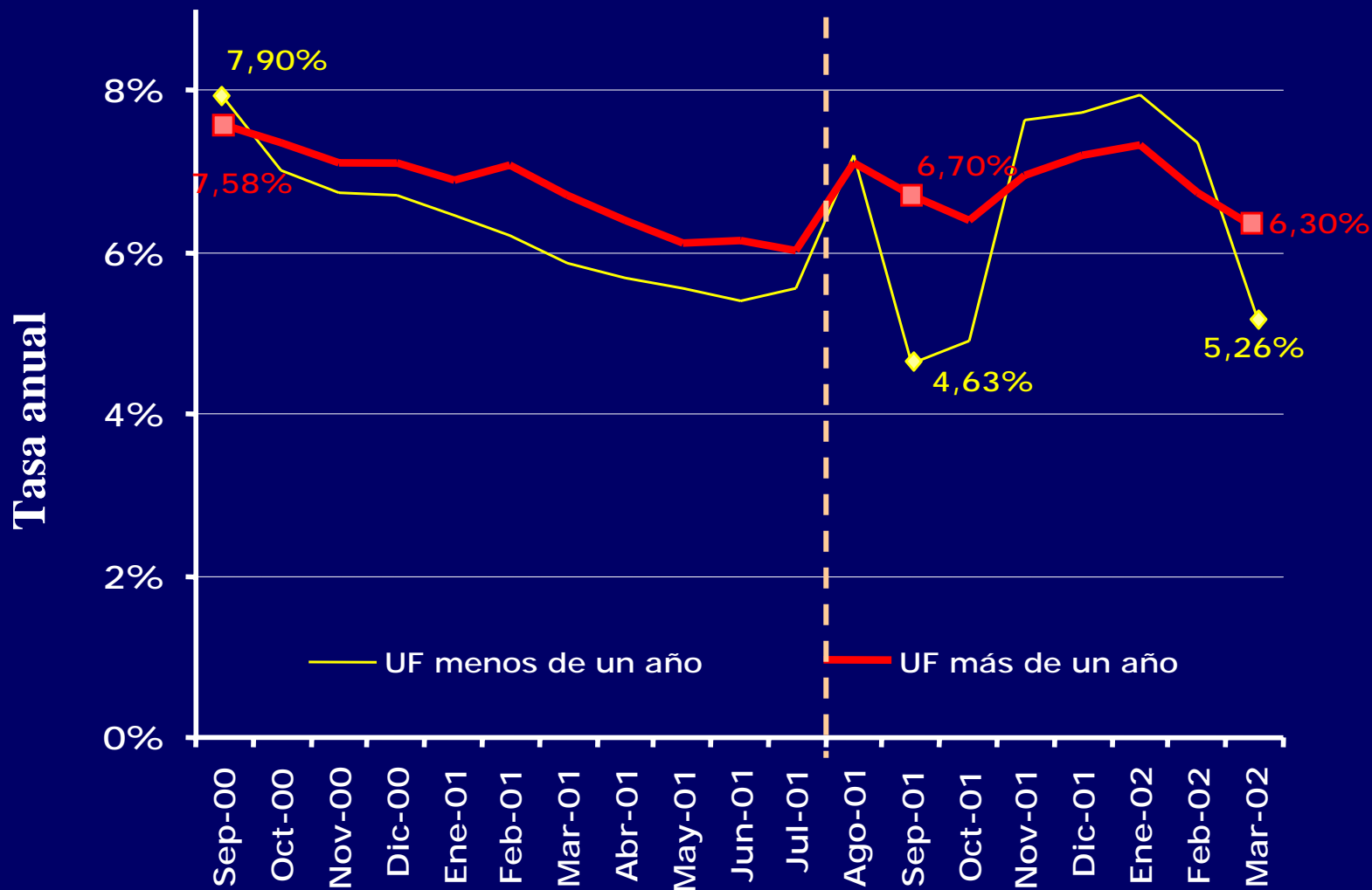
2.2. EVOLUCION EN LA ACTUAL COYUNTURA

Evolución Tasa de Política Monetaria del Banco Central de Chile



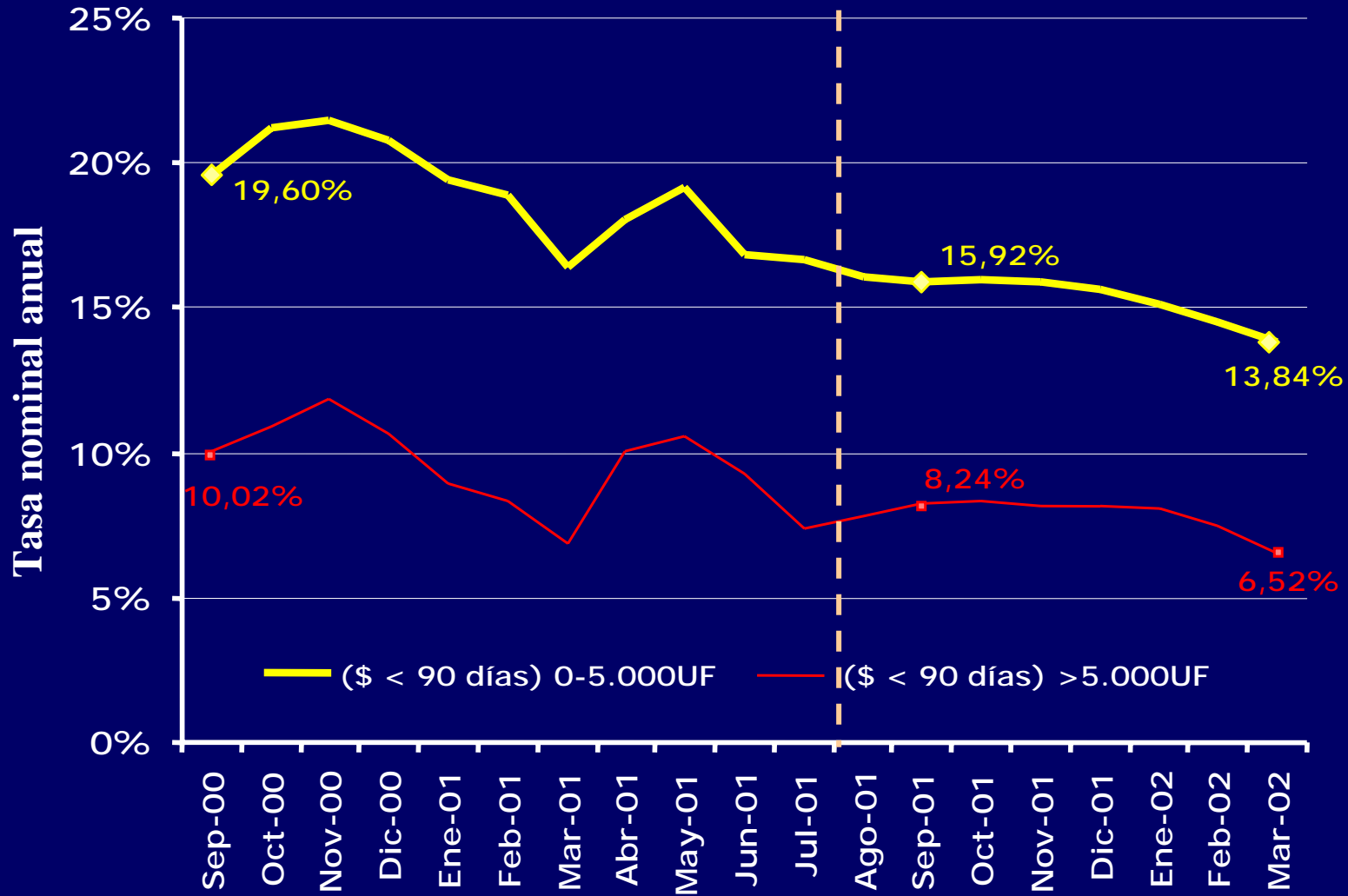
Evolución Tasas de Interés en UF

(tasas medias para operaciones en MCHR(UF) de menos 1 año y de más de un año)



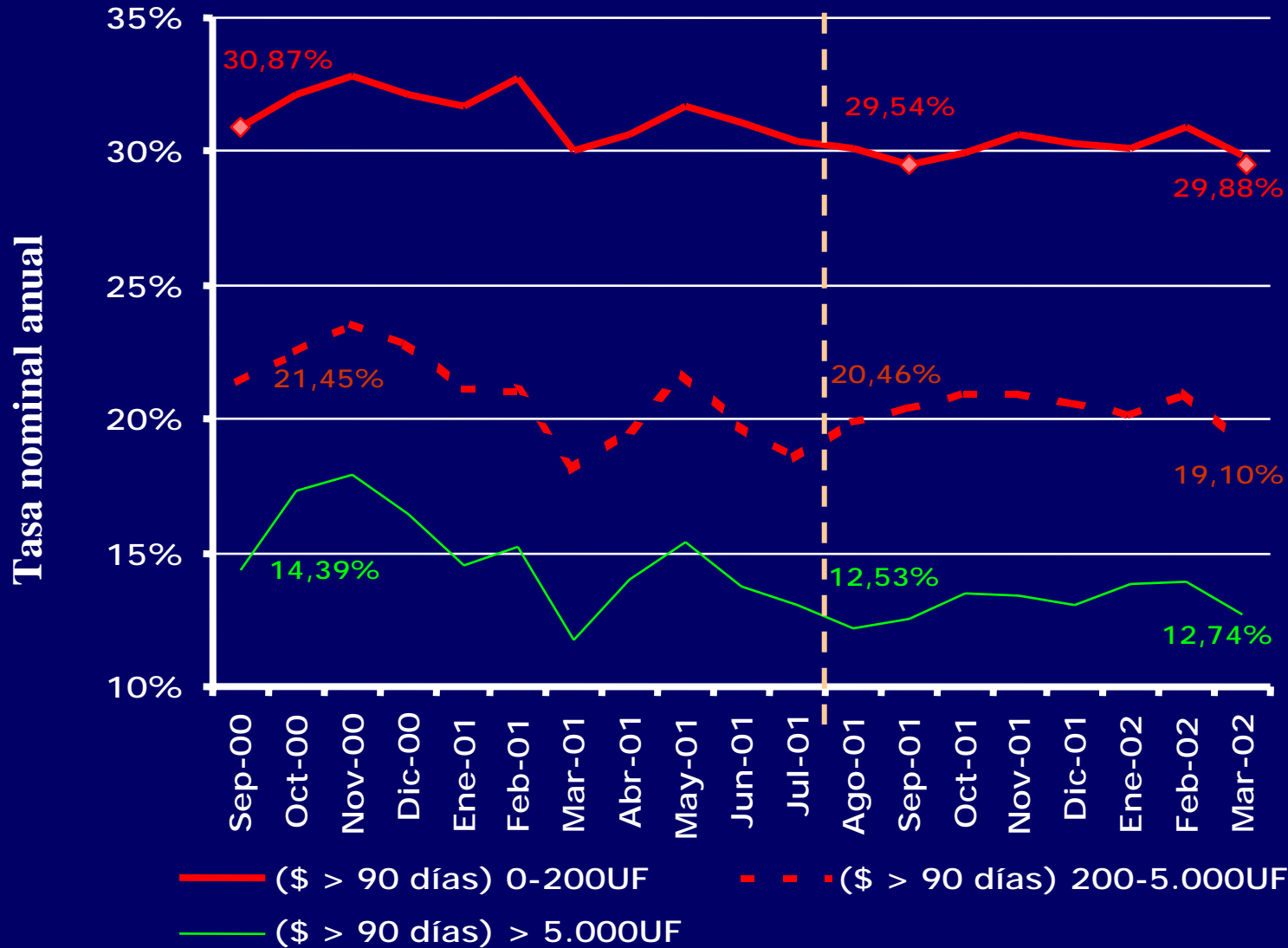
Evolución Tasas de Interés en Pesos

(Tasas medias para operaciones en MCHNR (\$) de menos de 90 días según tamaño de operación)



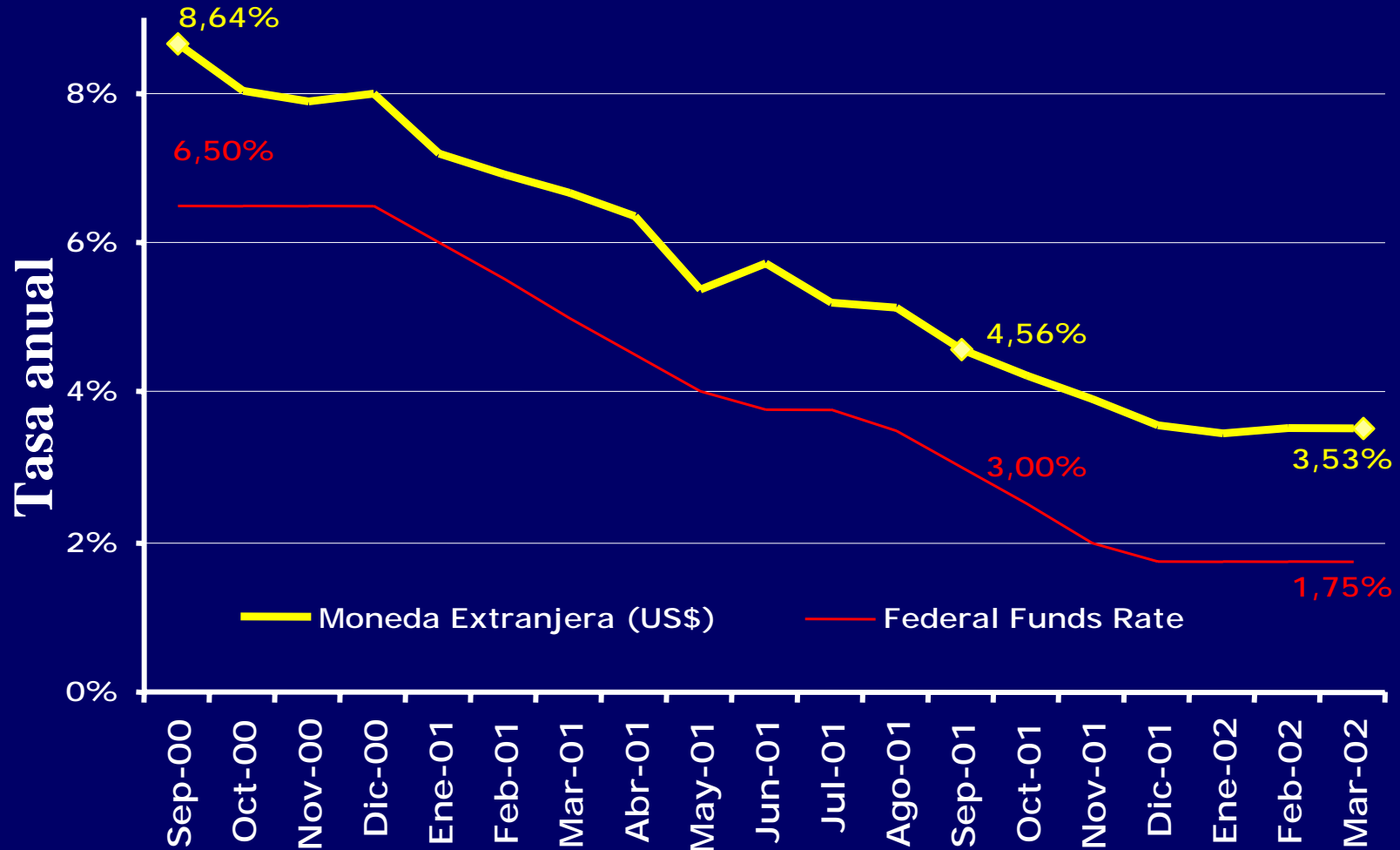
Evolución Tasas de Interés en Pesos

(Tasas medias para operaciones en MCHNR (\$) de más de 90 días según tamaño de operación)



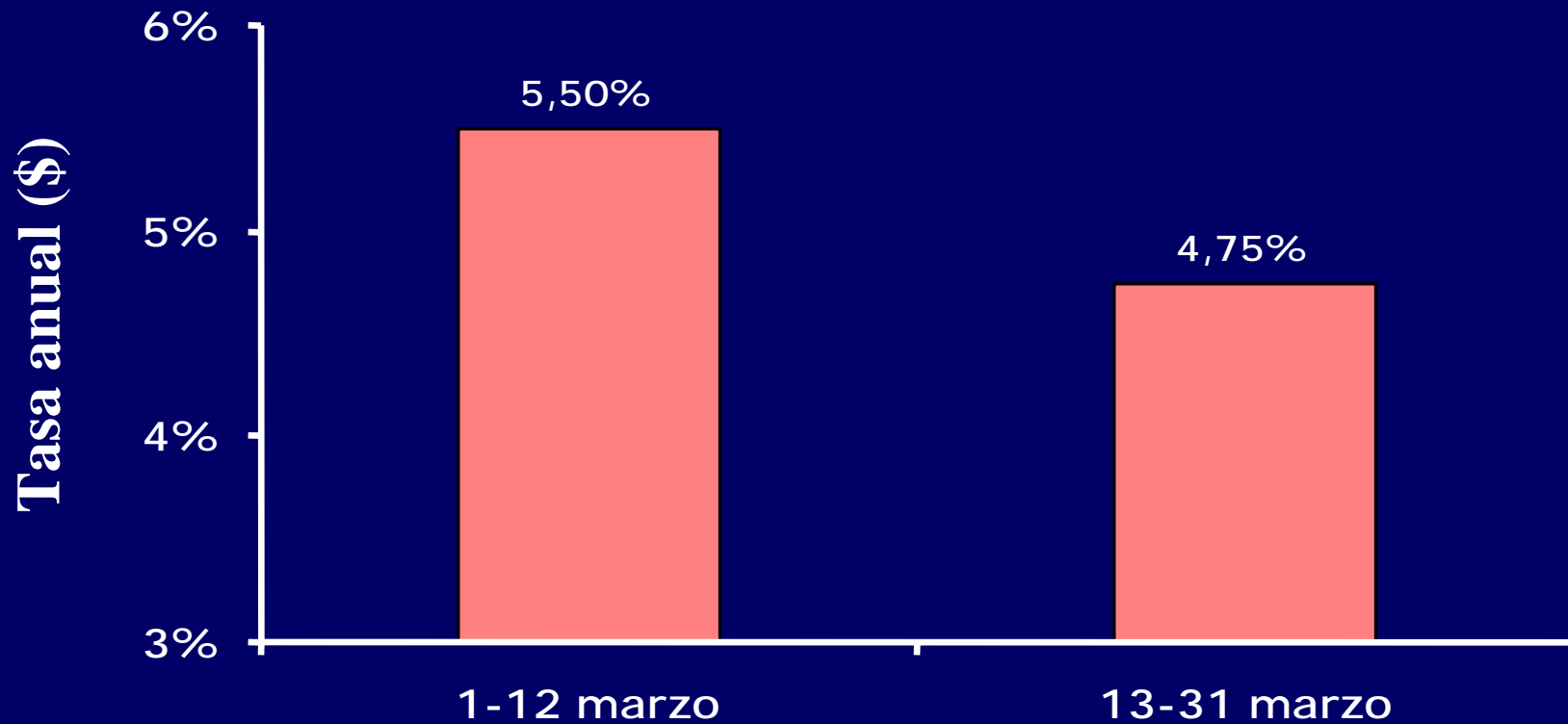
Tasas de Interés en Dólares

(Operaciones en Moneda Extranjera (US\$) vs Federal Funds Rate)



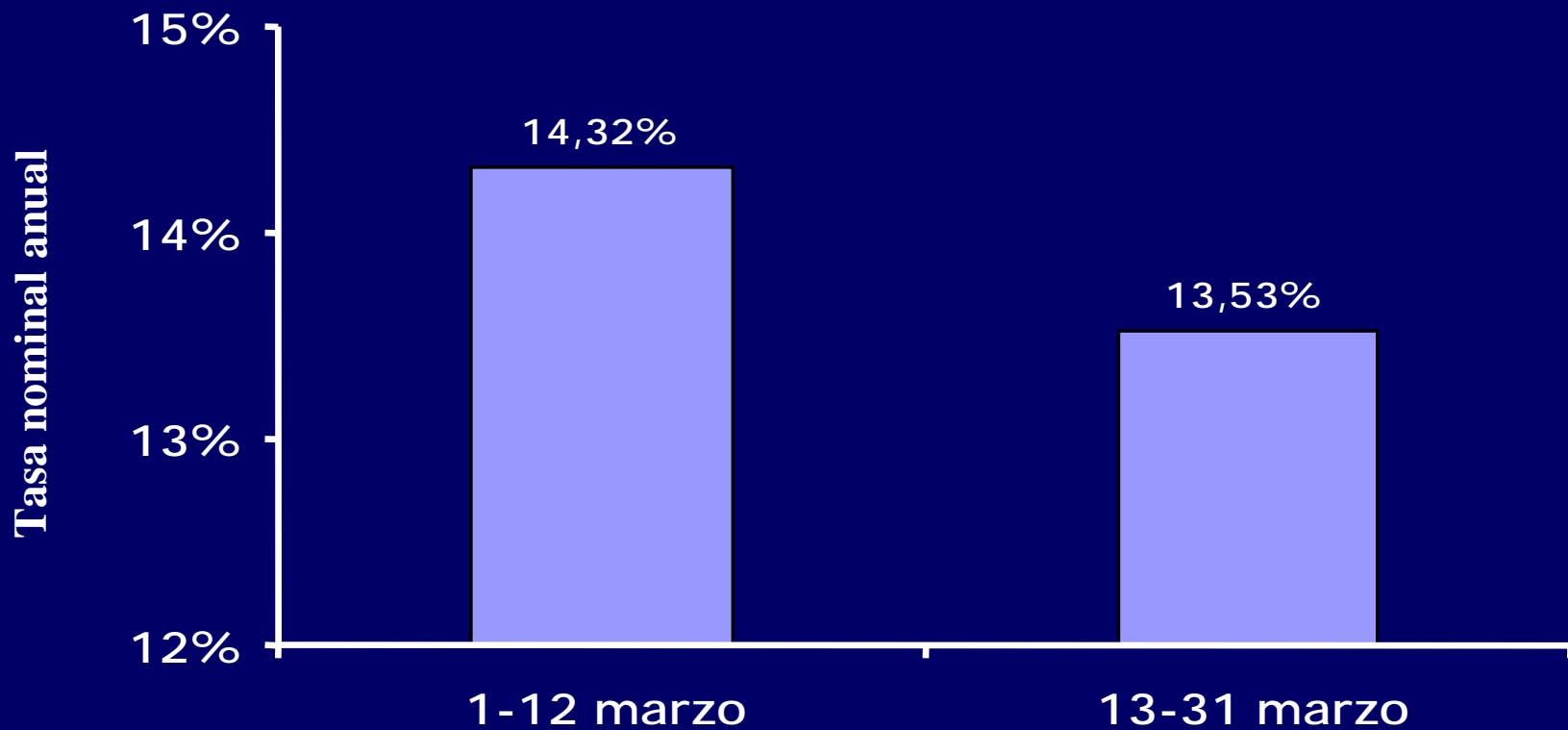
2.3. ¿QUE OCURRIO EN MARZO PASADO?

Evolución Tasa de Política Monetaria del Banco Central de Chile



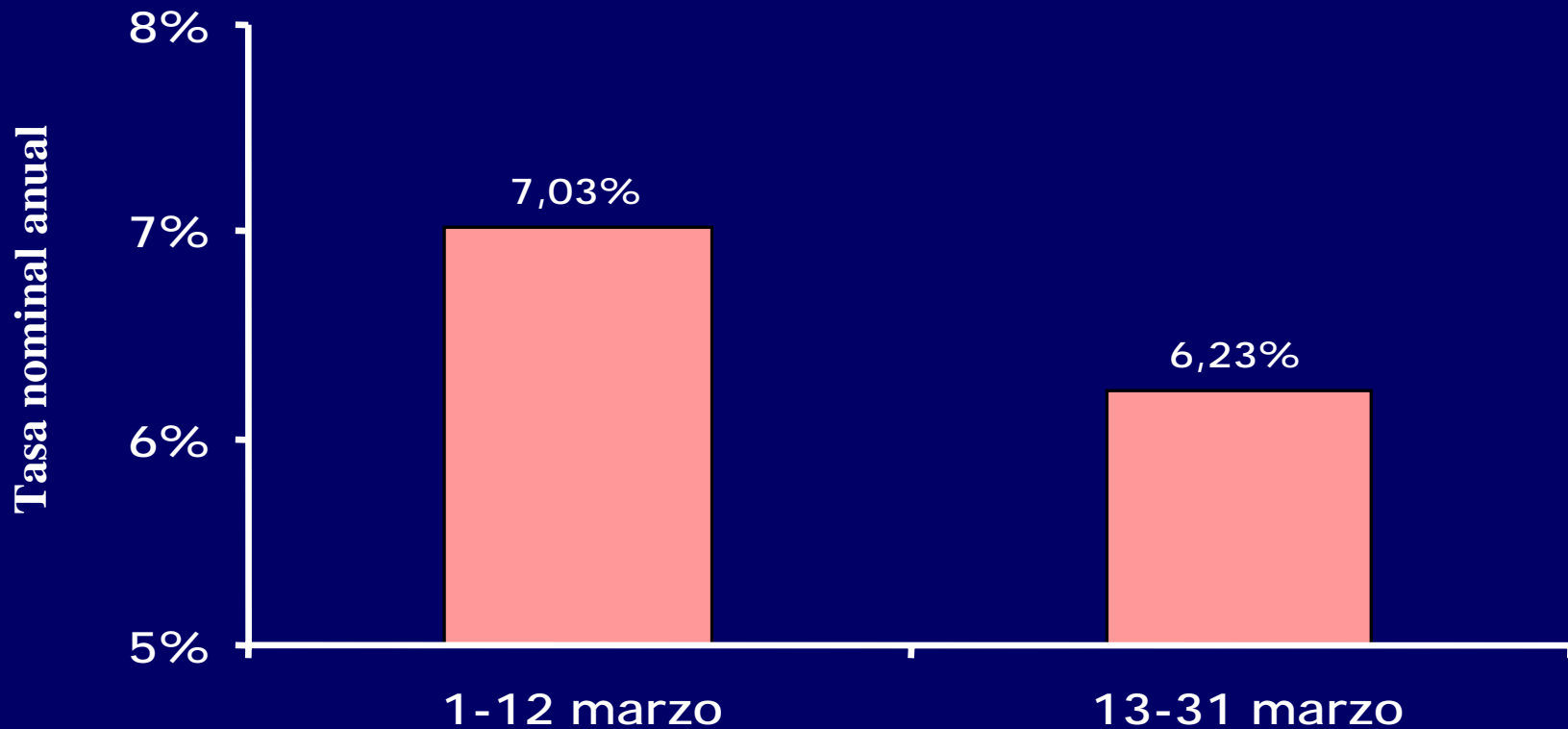
Evolución Tasas de Interés en Pesos

(Tasas medias para operaciones en MCHNR (\$) de menos de 90 días, menores a UF5.000)



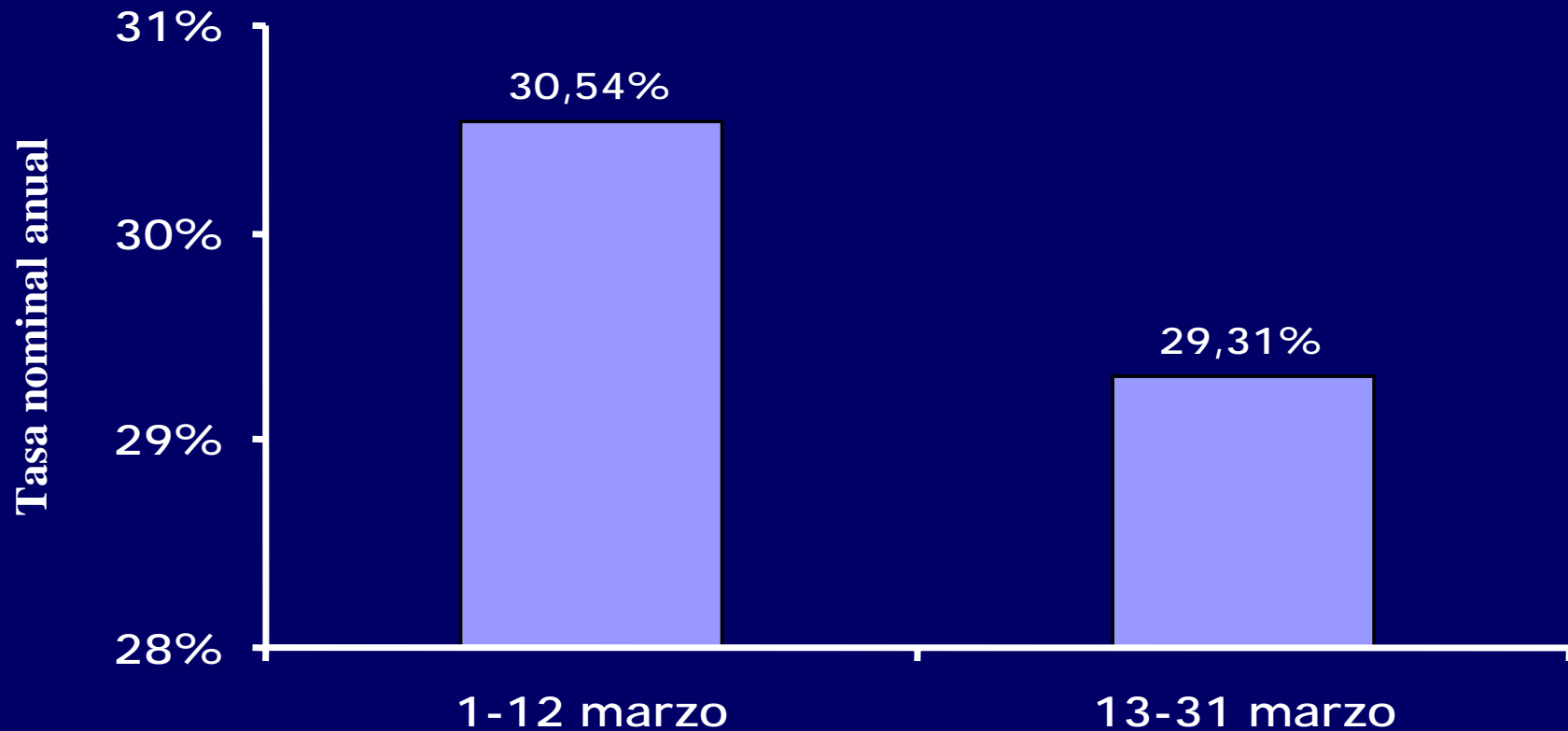
Evolución Tasas de Interés en Pesos

(Tasas medias para operaciones en MCHNR (\$) de menos de 90 días, mayores a UF5.000)



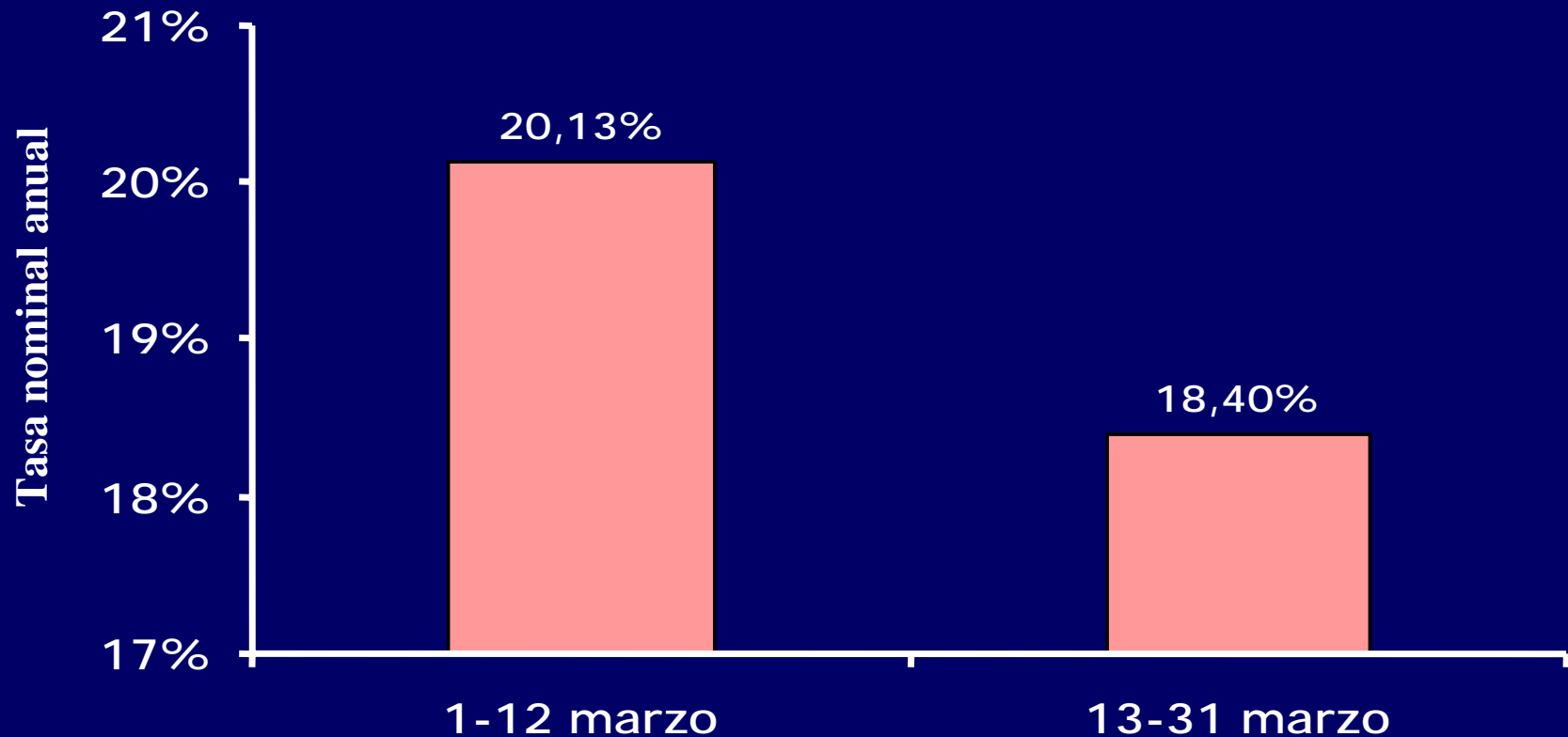
Evolución Tasas de Interés en Pesos

(Tasas medias para operaciones en MCHNR (\$) de más de 90 días, entre 0 y UF200)



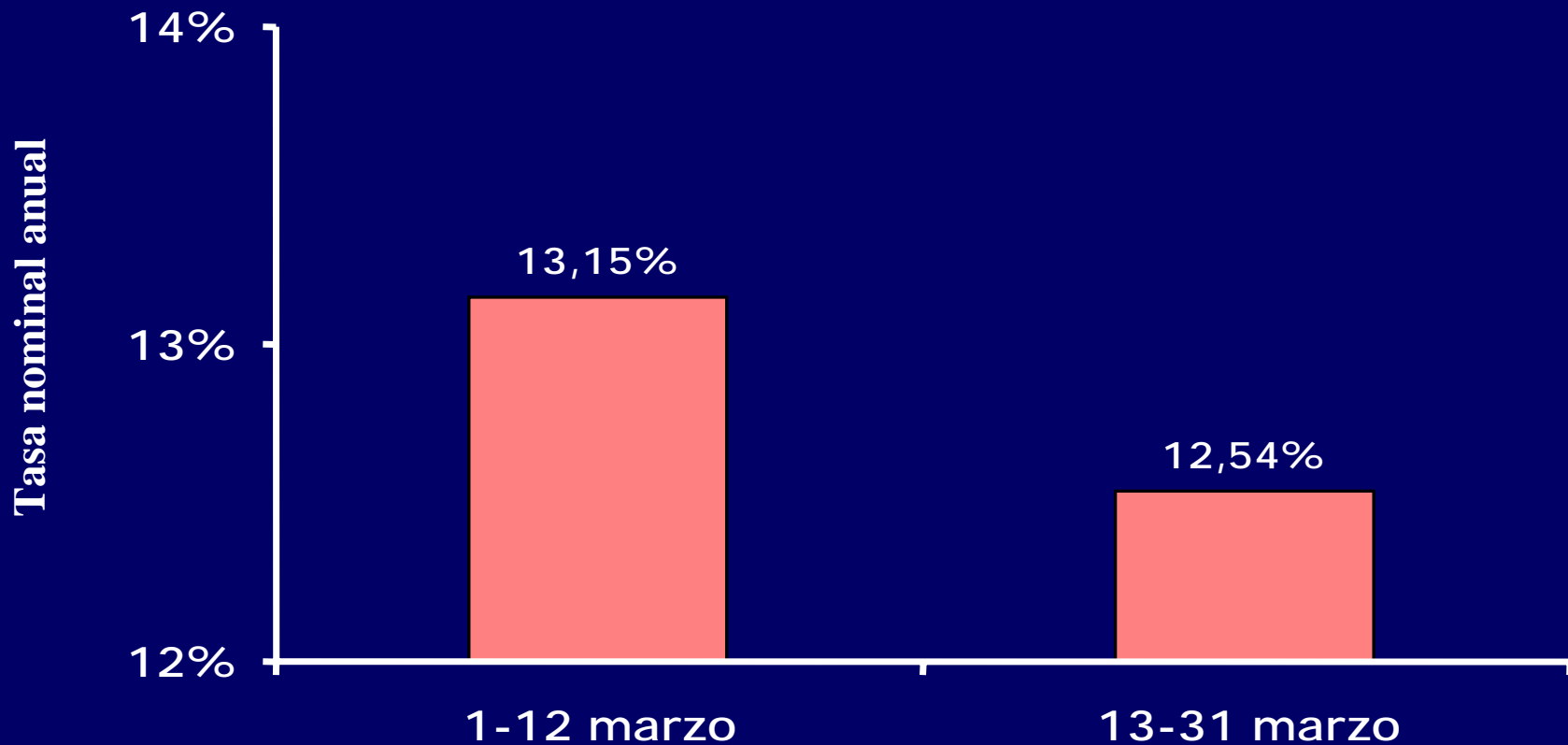
Evolución Tasas de Interés en Pesos

(Tasas medias para operaciones en MCHNR (\$) de más de 90 días, entre UF200 y UF5.000)



Evolución Tasas de Interés en Pesos

(Tasas medias para operaciones en MCHNR (\$) de más de 90 días, mayores a UF5.000)



2.4. DISPERSION DE LAS TASAS DE INTERES ENTRE INSTITUCIONES

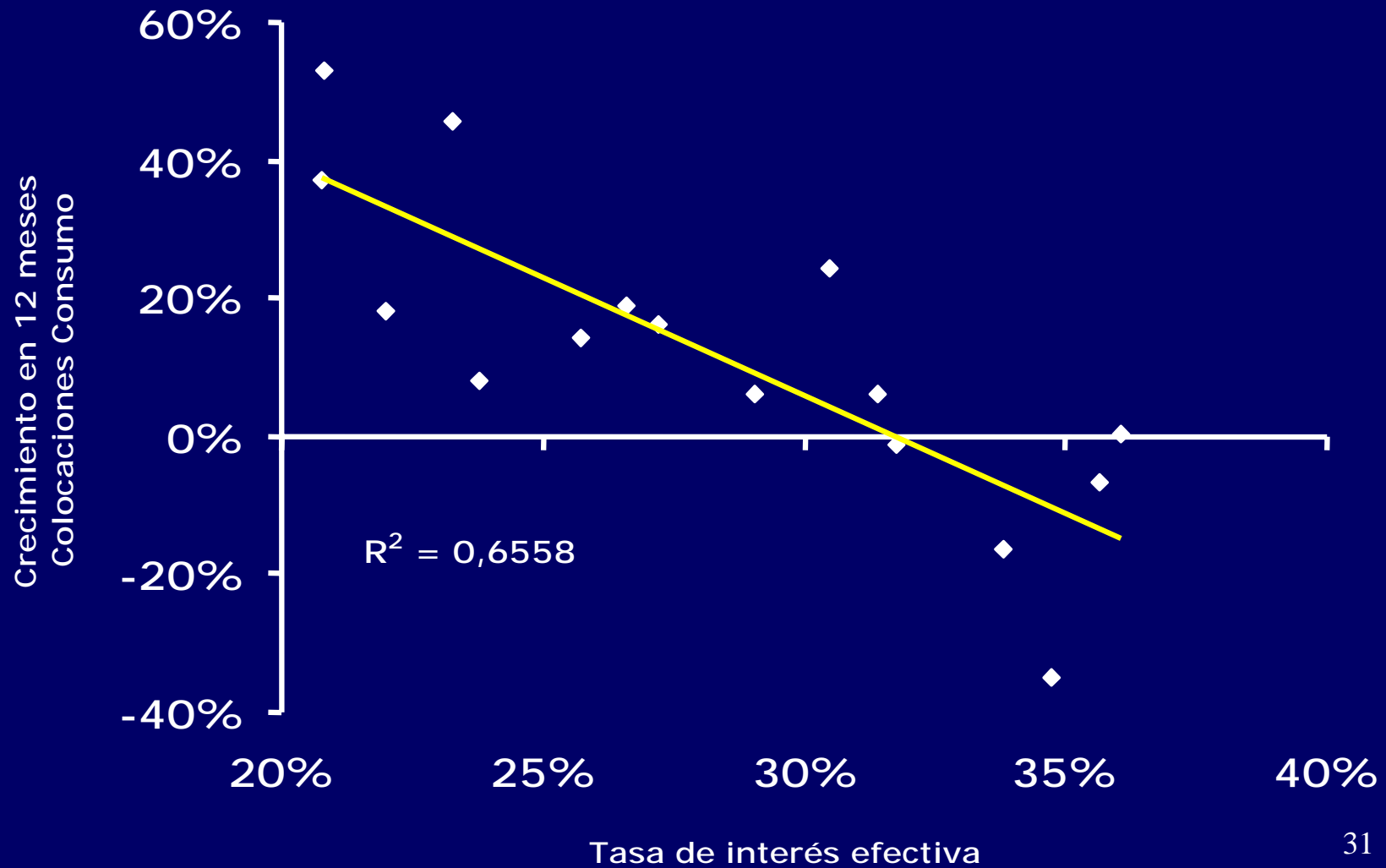
Tasas de Interés Efectivas para Operaciones en Moneda Chilena no Reajutable de más de 90 días, Según Monto de Operación, Marzo 2002 (cifras corresponden a la tasas de interés promedio anualizadas del período)

Institución	Tramos Según Montos en UF					
	0 - 25	25 - 50	50 - 75	75 - 100	100 - 150	150 - 200
De Chile	34,93%	30,29%	26,90%	25,71%	24,65%	22,02%
Internacional	21,92%	21,52%	21,46%	21,27%	19,64%	19,23%
Dresdner BNP	19,82%	—	21,72%	21,91%	13,42%	22,03%
Banco Estado	23,65%	22,87%	22,64%	22,43%	20,90%	20,51%
Scotiabank Sud Americano	29,15%	26,97%	24,22%	23,09%	20,95%	18,56%
BCI	26,69%	26,96%	25,67%	24,39%	24,13%	23,60%
Do Brasil	19,34%	19,13%	20,04%	20,04%	19,03%	20,04%
CorpBanca	37,18%	36,63%	33,91%	29,57%	29,86%	27,90%
BI CE	22,24%	21,92%	21,53%	20,85%	20,15%	19,36%
HSBC Bank USA	—	12,00%	10,79%	—	—	16,56%
Citibank	43,59%	40,41%	36,42%	31,89%	29,24%	24,12%
Santiago	36,69%	31,85%	31,05%	30,65%	29,96%	28,90%
Santander	39,72%	37,77%	36,43%	34,21%	32,17%	27,90%
BankBoston	35,48%	35,20%	34,25%	32,95%	31,11%	28,02%
Sudameris	26,43%	27,58%	16,09%	24,21%	31,06%	45,12%
De la Nacion Argentina	11,64%	11,64%	—	—	11,64%	0,00%
ABN AMRO Bank	17,55%	19,33%	18,46%	19,39%	18,74%	18,28%
Security	24,53%	22,66%	22,12%	21,35%	20,49%	20,40%
Falabella	33,71%	33,68%	26,35%	20,50%	19,64%	19,18%
BBVA Banco BHI F	25,22%	26,15%	25,79%	24,28%	23,13%	22,19%
Del Desarrollo	29,47%	27,85%	26,77%	26,03%	25,39%	25,92%
Conosur	37,92%	38,34%	35,02%	33,72%	32,26%	29,29%
Sistema	35,47%	32,21%	29,93%	28,49%	27,26%	25,04%

30

Tasa Máxima Convencional Vigente 46,41%

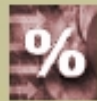
Relación Crecimiento Colocaciones Consumo vs Tasas Operaciones MCHNR a más de 90 días y de 0-200UF



2.4. COMPLETA INFORMACION SOBRE TASAS DE INTERES POR INSTITUCION

(www.sbif.cl)

- Sistema Financiero de Chile
- Acerca de SBIF



[Tasas de Interés](#)



[Normativa](#)



[Información Financiera](#)



[Noticias](#)



[Servicios al Público](#)



[Publicaciones](#)



**SUPERINTENDENCIA
DE BANCOS E
INSTITUCIONES
FINANCIERAS
CHILE**

Temas Destacados

- [Atención Clientes](#)

[Infórmese](#)

- [Evolución tasas de interés efectivas por institución.](#)

[Nuevo](#)

- [Clasificación de instrumentos de Oferta Pública \(Febrero 2002\)](#)

- [Tasas de interés promedio \(Febrero 2001 - Febrero 2002\)](#)

- [Informe Anual 2001](#)

[Nuevo](#)

- [Estado de Reprogramación de Deudas PYMES \(al 19 de Febrero de 2002\)](#)

- [Normativas últimos tres meses.](#)

- [Ley General de Bancos.](#)

- [Mapa del sitio.](#)

Mailing List: [Suscríbese a nuestras publicaciones](#)
Si pertenece al mailing list y desea modificar sus datos o eliminar su suscripción, ingrese su email a continuación.

tecnonáutica

Entrar



Fecha última actualización: 27-3-2002

Encuesta de Tasas de interés informadas en pizarra por las instituciones financieras

(notas)

[Ultima Información disponible sobre créditos de consumo](#)

[Ultima información disponible sobre Tarjetas de Crédito](#)

[Información Histórica](#)

Tasa de Interés Corriente y Máxima Convencional

[Tasas Vigentes](#)

[Información Histórica](#)

Evolución tasas de interés promedio efectivas del sistema financiero

[Ultima información disponible](#)

[Información Histórica](#)

Tasas de Interés efectivas por Institución

[Ultima Información disponible](#)

[Información Histórica](#)

Monto del préstamo \$ 500.000

^ SUBIR

Semana del 18 de marzo al 22 de marzo 2002

<i>Bancos</i> 	<i>Tasas de Interés mensual (%)</i>			
	24 meses		36 meses	
	Min	Max	Min	Max
Banco de Chile	1.57	2.50	1.60	2.55
Banco de Crédito e Inversiones	1.74	2.30	1.74	2.30
Banco del Desarrollo	1.55	3.60	1.55	3.60
Banco del Estado de Chile	1.60	1.80	1.60	1.80
Banco Falabella	3.06	3.06	2.70	2.70
Banco Santander Chile	1.88	2.46	1.88	2.46
Banco Santiago	s/i	s/i	s/i	s/i
Bankboston NA	s/i	s/i	s/i	s/i
BBVA Banco Bhif	1.75	1.85	2.20	2.30
Citibank NA	s/i	s/i	s/i	s/i
Corpbanca	1.50	2.00	1.60	2.10
Scotiabank Sud Americano	1.59	1.59	1.59	1.59


Monto del préstamo \$ 500.000

^ SUBIR

Semana del 18 de marzo al 22 de marzo 2002

Financieras

Financiera Conosur	3.37	3.84	3.37	3.84
--------------------	------	------	------	------

Divisiones de Consumo 

Atlas	3.41	3.86	3.41	3.86
-------	------	------	------	------

Bancondell	3.20	3.75	3.05	3.75
------------	------	------	------	------

Banefe	3.86	3.86	3.86	3.86
--------	------	------	------	------

Bansolución	3.53	3.86	3.53	3.86
-------------	------	------	------	------

Credichile	3.50	3.86	3.50	3.86
------------	------	------	------	------

Monto del préstamo \$3.000.000

^ SUBIR

Semana del 18 de marzo al 22 de marzo 2002

	Tasas de Interés mensual (%)			
	24 meses		36 meses	
	Min	Max	Min	Max
Bancos 				
Banco de Chile	1.44	2.25	1.50	2.35
Banco de Crédito e Inversiones	1.32	1.89	1.39	1.90
Banco del Desarrollo	1.55	3.41	1.55	3.39
Banco del Estado de Chile	1.50	1.80	1.50	1.80
Banco Falabella	1.70	2.31	1.47	2.11
Banco Santander Chile	1.54	2.27	1.54	2.27
Banco Santiago	1.71	1.95	1.71	1.95
Bankboston NA	1.55	1.94	1.55	1.94
BBVA Banco Bhif	1.58	1.68	1.68	1.78
Citibank NA	1.51	1.85	1.67	1.85
Corpbanca	1.40	1.95	1.50	2.00
Scotiabank Sud Americano	1.57	1.57	1.57	1.57


Monto del préstamo \$3.000.000

^ SUBIR

Semana del 18 de marzo al 22 de marzo 2002

Financieras

Financiera Conosur	2.61	3.77	2.77	3.77
--------------------	------	------	------	------

Divisiones de Consumo 

Atlas	3.00	3.86	2.98	3.86
-------	------	------	------	------

Bancondell	2.69	3.75	2.38	3.75
------------	------	------	------	------

Banefe	3.09	3.86	2.98	3.86
--------	------	------	------	------

Bansolución	2.69	3.86	2.69	3.86
-------------	------	------	------	------

Credichile	3.00	3.86	3.00	3.86
------------	------	------	------	------



Fecha última actualización: 27-3-2002

Encuesta de Tasas de interés informadas en pizarra por las instituciones financieras

(notas)

[Ultima Información disponible sobre créditos de consumo](#)

[Ultima información disponible sobre Tarjetas de Crédito](#)

[Información Histórica](#)

Tasa de Interés Corriente y Máxima Convencional

[Tasas Vigentes](#)

[Información Histórica](#)

Evolución tasas de interés promedio efectivas del sistema financiero

[Ultima información disponible](#)

[Información Histórica](#)

Tasas de Interés efectivas por Institución

[Ultima Información disponible](#)

[Información Histórica](#)

Promedio de Tasas de Interés informadas por las instituciones financieras en las tarjetas de crédito


Semana del 18 de marzo al 22 de marzo 2002

<i>Bancos</i> 	Tasas de Interés mensual (%)	
	Min	Max
Banco de Chile	1.72	3.28
Banco de Crédito e Inversiones	1.71	3.28
Banco del Desarrollo	1.81	3.50
Banco del Estado de Chile	1.90	1.90
Banco Santander Chile	1.57	3.08
Banco Santiago	2.37	3.18
Bankboston NA	2.57	3.05
BBVA Banco Bhif	1.75	2.98
Citibank NA	1.71	3.65
Corpbanca	2.52	2.92
Scotiabank Sud Americano	2.20	2.70

Promedio de Tasas de Interés informadas por las instituciones financieras en las tarjetas de crédito

Financieras

Financiera Conosur	2.50	2.50
---------------------------	-------------	-------------

Divisiones de Consumo 

Atlas	3.24	3.86
--------------	-------------	-------------

Bancondell	3.65	3.75
-------------------	-------------	-------------

Banefe	2.62	3.86
---------------	-------------	-------------

Bansolución	3.82	3.82
--------------------	-------------	-------------

Credichile	3.60	3.86
-------------------	-------------	-------------



Fecha última actualización: 27-3-2002

Encuesta de Tasas de interés informadas en pizarra por las instituciones financieras

(notas)

[Ultima Información disponible sobre créditos de consumo](#)

[Ultima información disponible sobre Tarjetas de Crédito](#)

[Información Histórica](#)

Tasa de Interés Corriente y Máxima Convencional

[Tasas Vigentes](#)

[Información Histórica](#)

Evolución tasas de interés promedio efectivas del sistema financiero

[Ultima información disponible](#)

[Información Histórica](#)

Tasas de Interés efectivas por Institución

[Ultima Información disponible](#)

[Información Histórica](#)

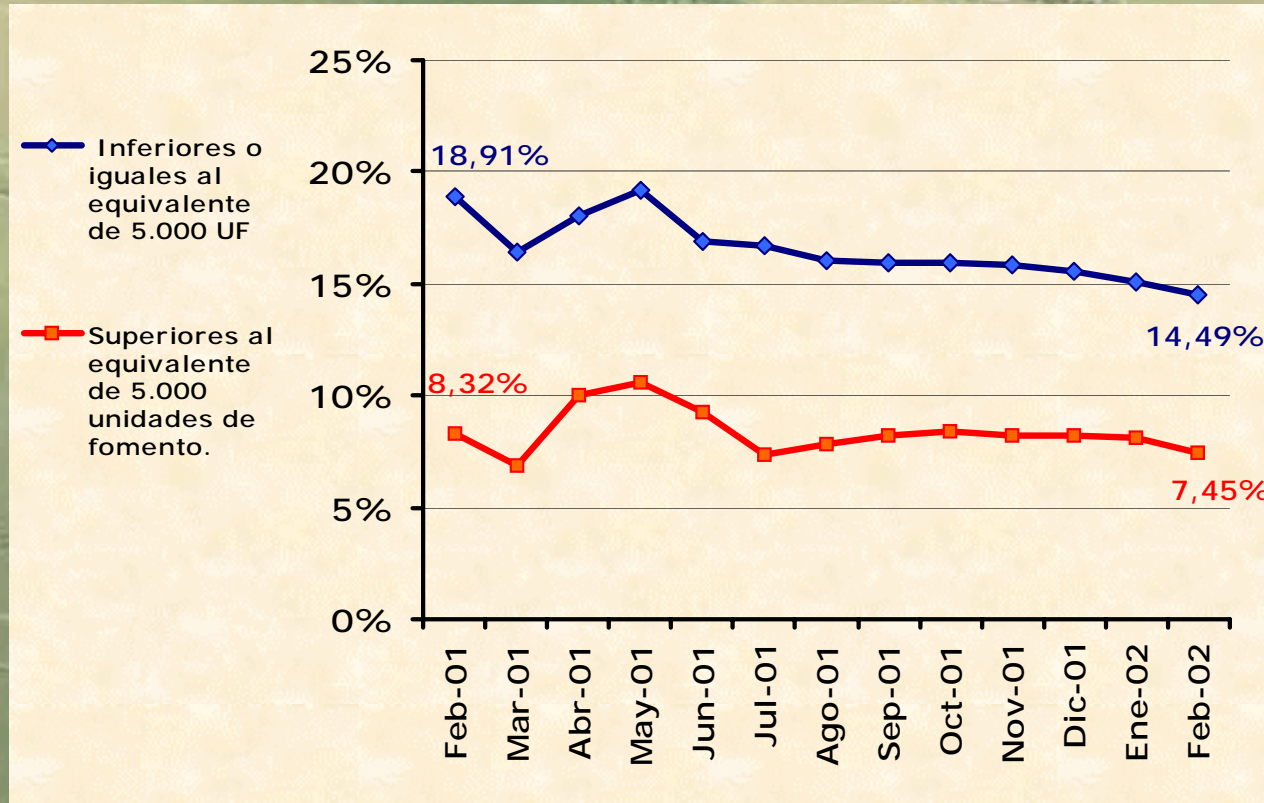


Evolución Tasas de Interés Promedio Del Sistema Financiero *

- Operaciones no Reajustables en Moneda Nacional de Menos de 90 días
- Operaciones no Reajustables en Moneda Nacional de 90 días o más
- Operaciones Reajustables en Moneda Nacional de menos de un año
- Operaciones Reajustables en Moneda Nacional de más de un año
- Operaciones en Dólares de EE.UU. o Expresadas en Moneda Extranjera

* Los siguientes cuadros presentan la evolución de las tasas de interés promedio del sistema financiero, en el curso del último año.

Tasas de Interés promedio anual de operaciones no reajustables en moneda nacional de menos de 90 días según tamaño de operación



Ver Datos

Fuente: Superintendencia de Bancos e Instituciones Financieras



Tasas de Interés promedio anual de operaciones no reajustables en moneda nacional de menos de 90 días

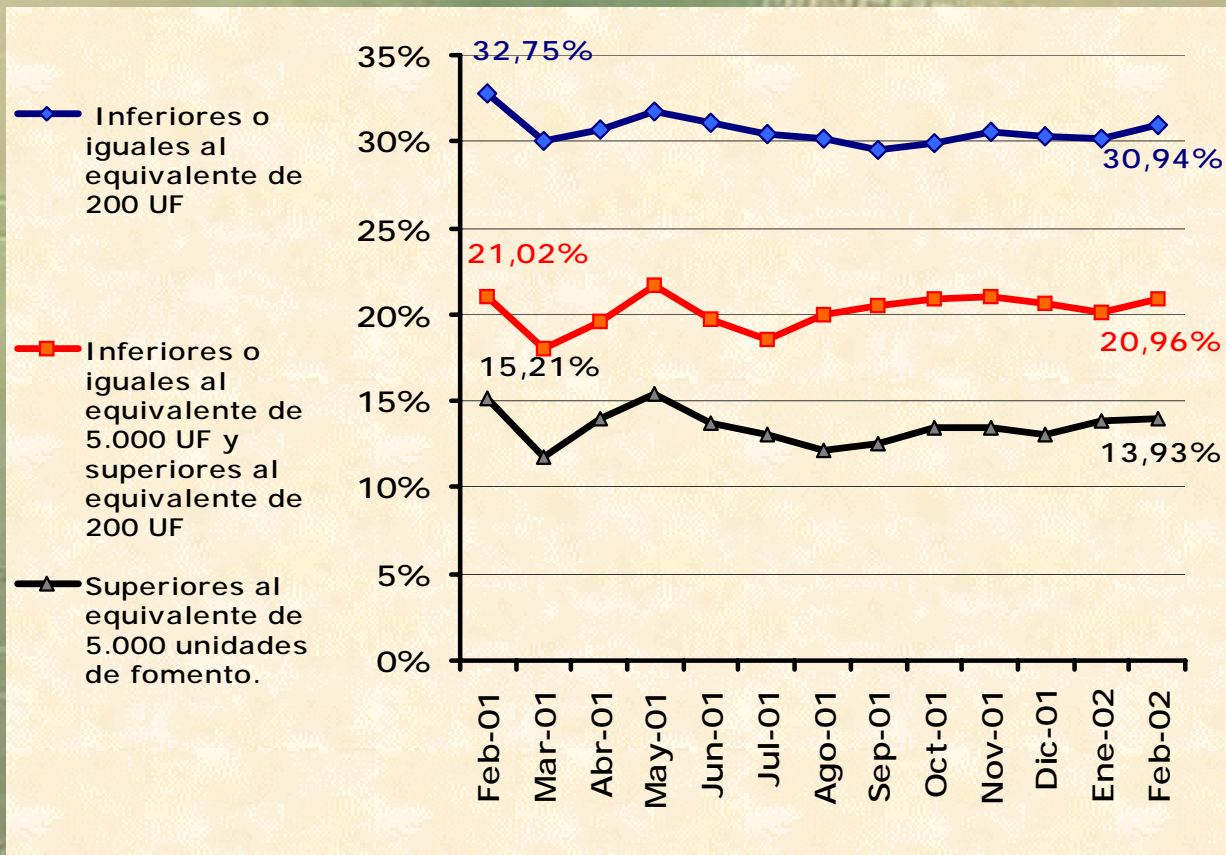
Período	De 0 a 5.000 UF	Más de 5.000 UF
Feb-01	18,91%	8,32%
Mar-01	16,41%	6,87%
Abr-01	18,02%	10,04%
May-01	19,16%	10,57%
Jun-01	16,87%	9,26%
Jul-01	16,70%	7,37%
Ago-01	16,03%	7,84%
Sep-01	15,92%	8,24%
Oct-01	15,96%	8,36%
Nov-01	15,85%	8,16%
Dic-01	15,60%	8,19%
Ene-02	15,10%	8,08%
Feb-02	14,49%	7,45%

Ver Gráfico

Fuente: Superintendencia de Bancos e Instituciones Financieras



Tasas de Interés promedio anual de operaciones no reajustables en moneda nacional de 90 días o más según tamaño de operación



Ver Datos

Fuente: Superintendencia de Bancos e Instituciones Financieras



Tasas de Interés promedio anual de operaciones no reajustables en moneda nacional de 90 días o más según tamaño de operación

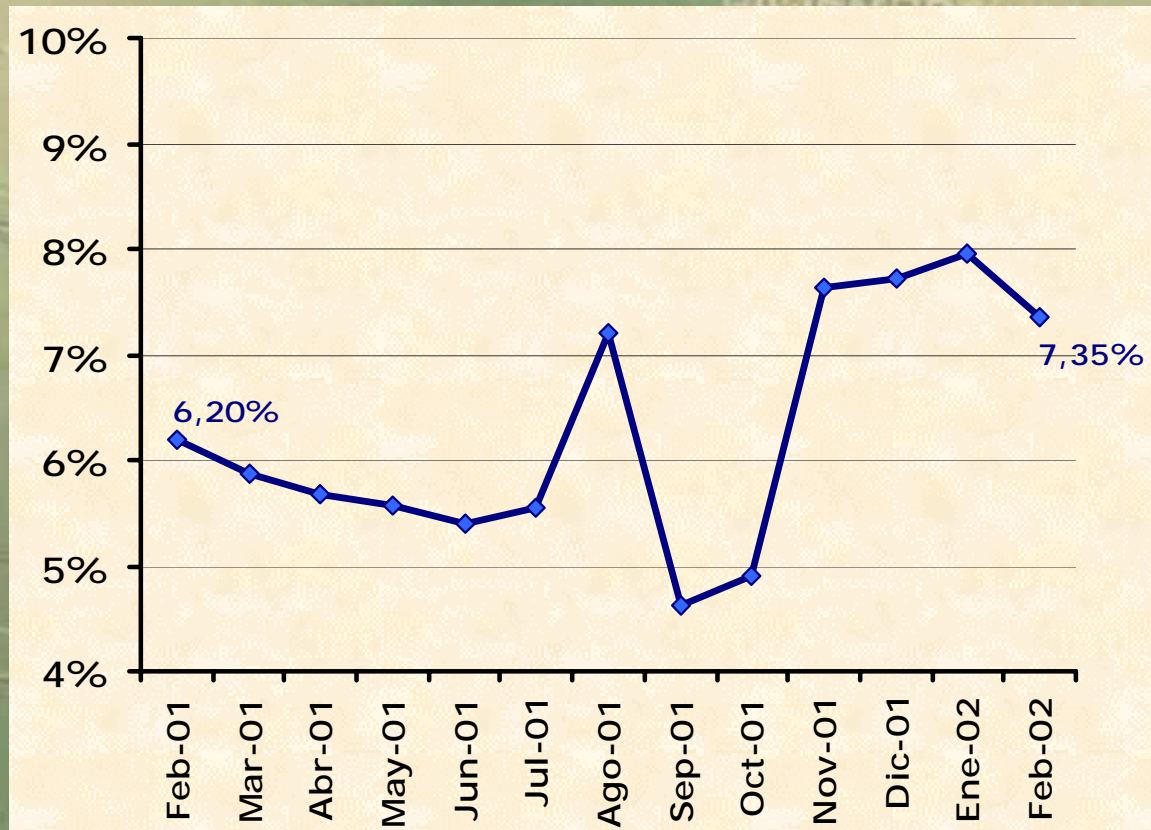
Período	De 0 a 200 UF	De 200 a 5.000 UF	Más de 5.000 UF
Feb-01	32,75%	21,02%	15,21%
Mar-01	30,04%	18,06%	11,70%
Abr-01	30,68%	19,58%	14,00%
May-01	31,69%	21,69%	15,44%
Jun-01	31,04%	19,74%	13,76%
Jul-01	30,39%	18,56%	13,09%
Ago-01	30,12%	19,92%	12,18%
Sep-01	29,54%	20,46%	12,53%
Oct-01	29,96%	20,93%	13,47%
Nov-01	30,61%	21,01%	13,41%
Dic-01	30,33%	20,62%	13,08%
Ene-02	30,11%	20,17%	13,83%
Feb-02	30,94%	20,96%	13,93%

Ver Gráfico

Fuente: Superintendencia de Bancos e Instituciones Financieras



Tasas de Interés promedio anual de operaciones reajustables en moneda nacional de menos de un año plazo



Ver Datos

Fuente: Superintendencia de Bancos e Instituciones Financieras



Tasas de interés promedio anual de operaciones reajustables en moneda nacional de menos de un año plazo

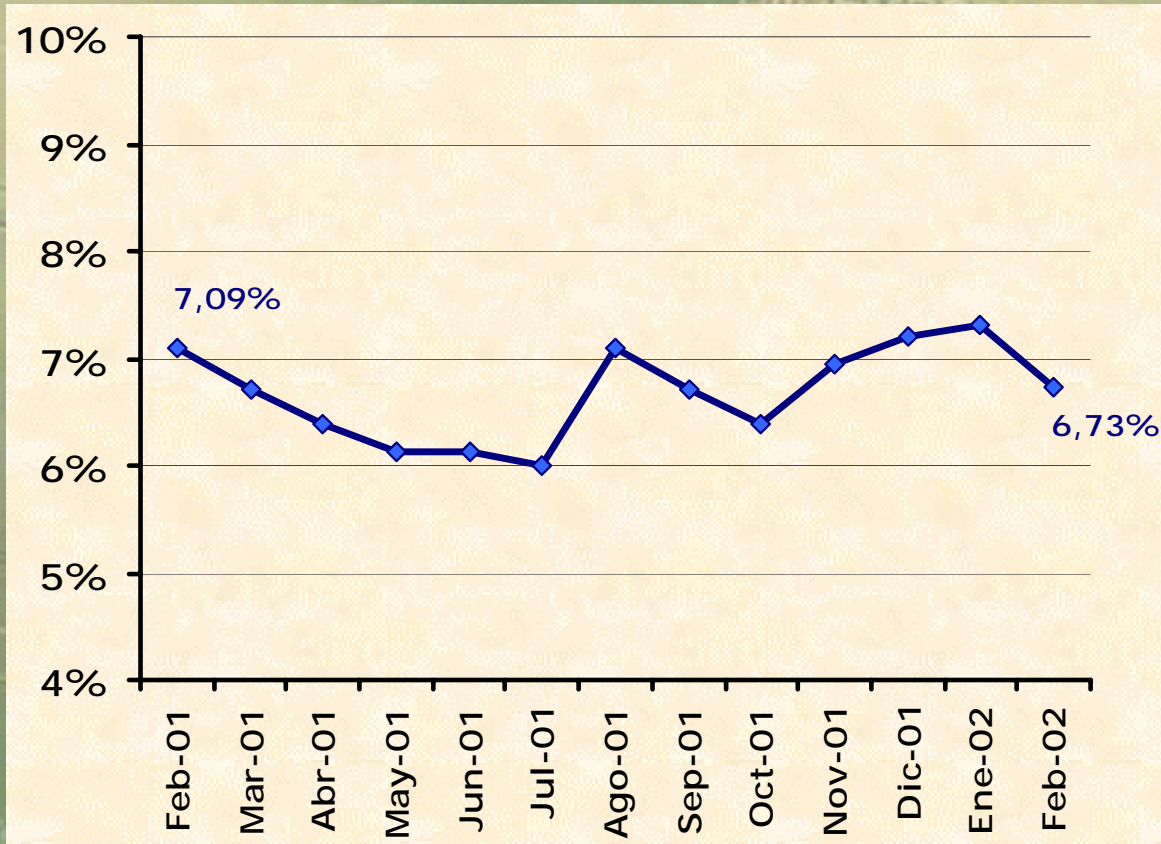
Período	Tasa
Feb-01	6,20%
Mar-01	5,88%
Abr-01	5,68%
May-01	5,56%
Jun-01	5,39%
Jul-01	5,54%
Ago-01	7,20%
Sep-01	4,63%
Oct-01	4,90%
Nov-01	7,63%
Dic-01	7,73%
Ene-02	7,95%
Feb-02	7,35%

Ver Gráfico

Fuente: Superintendencia de Bancos e Instituciones Financieras



Tasas de Interés promedio anual de operaciones reajustables en moneda nacional de más de un año plazo



[Ver Datos](#)

Fuente: Superintendencia de Bancos e Instituciones Financieras



Tasas de interés promedio anual de operaciones reajustables en moneda nacional de más de un año plazo

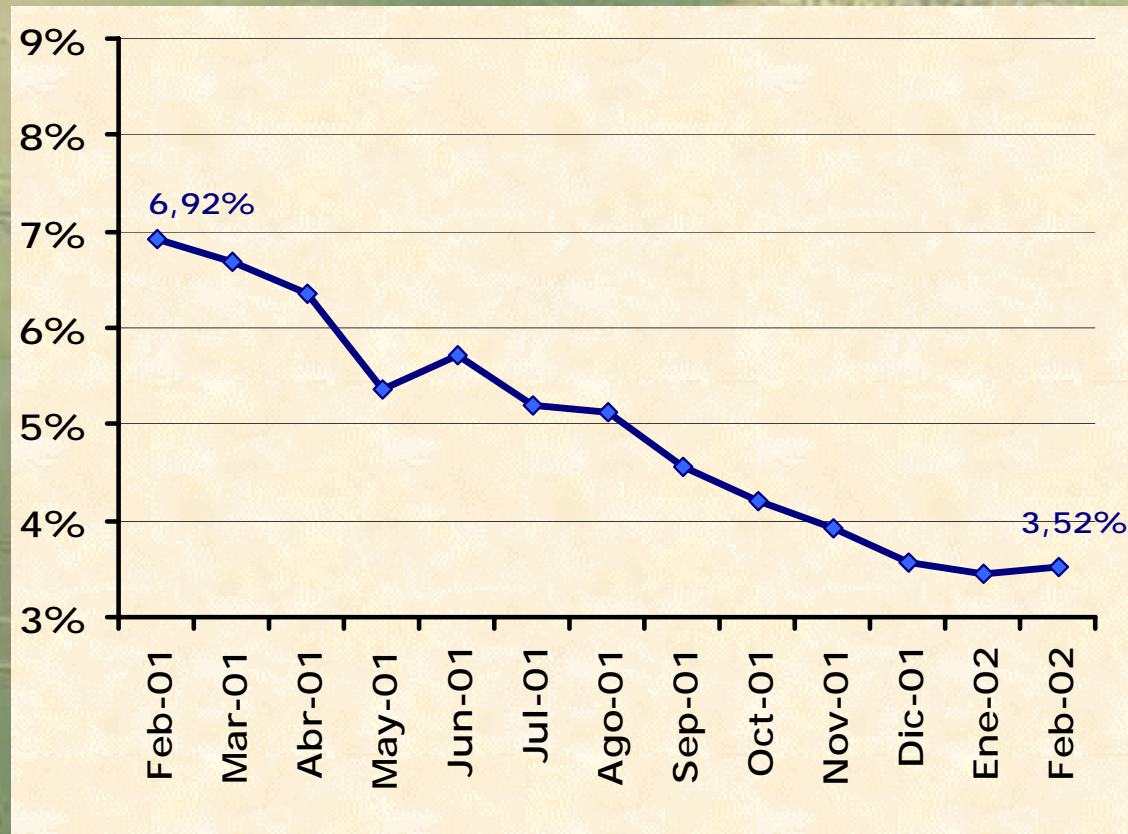
Período	Tasa
Feb-01	7,09%
Mar-01	6,70%
Abr-01	6,38%
May-01	6,12%
Jun-01	6,13%
Jul-01	6,01%
Ago-01	7,10%
Sep-01	6,70%
Oct-01	6,38%
Nov-01	6,95%
Dic-01	7,20%
Ene-02	7,31%
Feb-02	6,73%

Ver Gráfico

Fuente: Superintendencia de Bancos e Instituciones Financieras



Tasas de interés promedio anual de operaciones en dólares de EE.UU. o expresadas en moneda extranjera



[Ver Datos](#)

Fuente: Superintendencia de Bancos e Instituciones Financieras



Tasas de interés promedio anual de operaciones en dólares de EE.UU. o expresadas en moneda extranjera

Período	Tasa
Feb-01	6,92%
Mar-01	6,67%
Abr-01	6,36%
May-01	5,37%
Jun-01	5,72%
Jul-01	5,20%
Ago-01	5,12%
Sep-01	4,56%
Oct-01	4,21%
Nov-01	3,91%
Dic-01	3,56%
Ene-02	3,44%
Feb-02	3,52%

Ver Gráfico

Fuente: Superintendencia de Bancos e Instituciones Financieras



Fecha última actualización: 13-3-2002

<p><i>Encuesta de Tasas de interés informadas en pizarra por las instituciones financieras</i></p> <p><u>(notas)</u></p>	<p>Ultima Información disponible sobre créditos de consumo</p>
<p>Tasa de Interés Corriente y Máxima Convencional</p>	<p>Ultima información disponible sobre Tarjetas de Crédito</p>
<p>Evolución tasas de interés promedio efectivas del sistema financiero</p>	<p>Información Histórica</p>
<p>Tasas de Interés efectivas por Institución</p>	<p>Tasas Vigentes</p>
	<p>Información Histórica</p>
	<p>Ultima información disponible</p>
	<p>Información Histórica</p>



Evolución Tasas de Interés Efectivas para Operaciones en Moneda Chilena no Reajutable de más de 90 días, Inferiores a UF200 (cifras corresponden a la tasas de interés promedio anualizadas de cada período)

Notas:

1. Este cuadro complementa la información sobre tasas de interés efectivas publicadas periódicamente por esta Superintendencia. Muestra una evolución en el tiempo del promedio de las tasas de interés efectivas cobradas en el mercado, en las operaciones en moneda chilena no reajutable de más de 90 días y menores a doscientas UF, durante el período julio 2001 – enero 2002.
2. La información refleja el promedio de las tasas de interés de todas las operaciones realizadas en el segmento de créditos menores a doscientas UF que, en general, coinciden con productos masivos, tales como créditos de consumo, líneas de crédito, tarjetas de crédito o créditos en cuotas para personas y pequeñas empresas.
3. Los bancos incluidos son todos aquellos que en el mes en referencia, presentan este tipo de operaciones, aunque esto no implica que ellos participen habitualmente del negocio de banca de personas. Es decir, los promedios incluyen tanto las colocaciones de las instituciones que se dedican habitualmente a la banca de personas (divisiones de consumo) como las de aquellas que circunstancialmente realizaron alguna transacción específica.
4. Los bancos que no presentaron operaciones en este segmento, no aparecen en el cuadro.

Para ver información desagregada por institución presionar la flecha





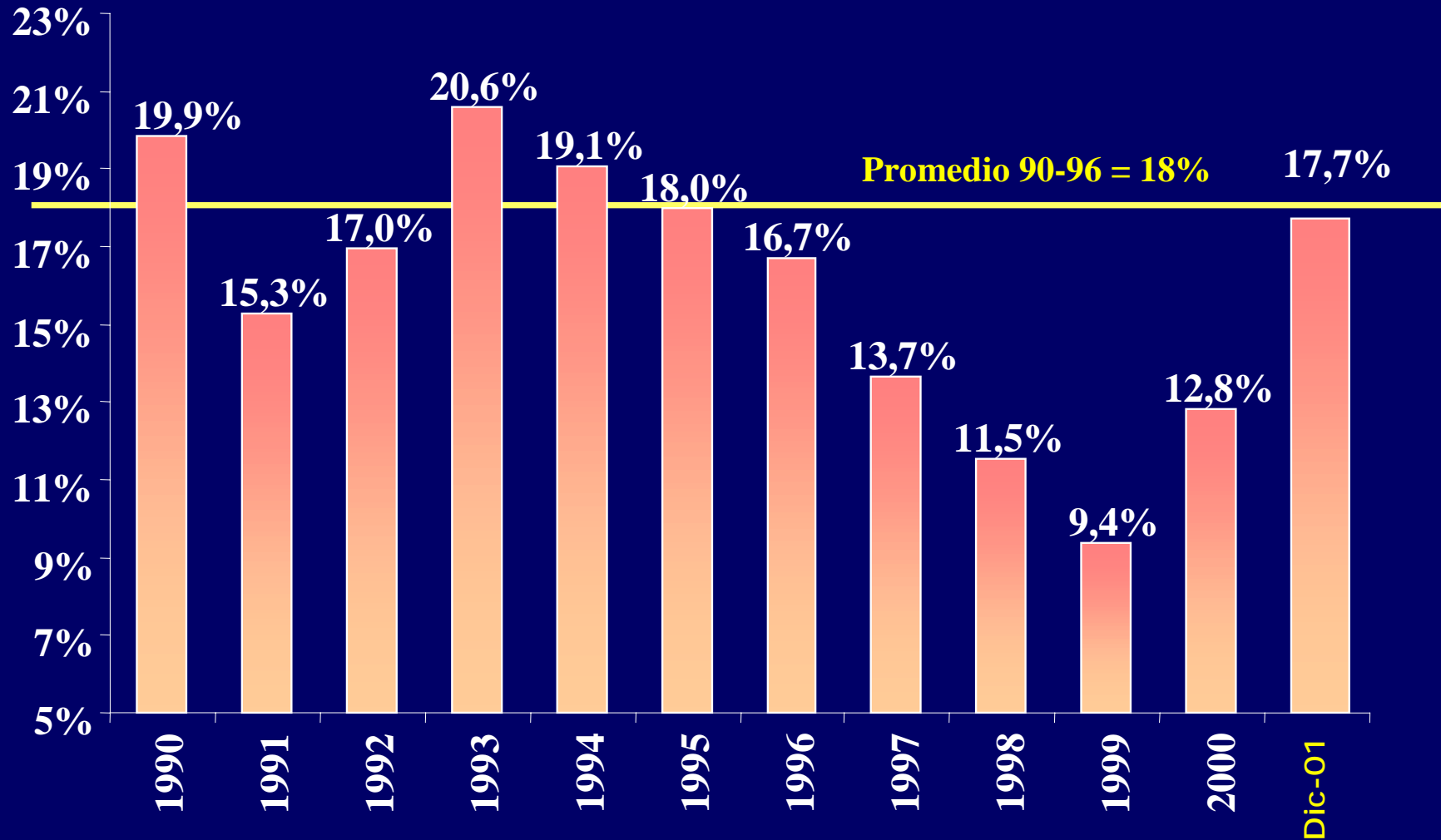
Evolución Tasas de Interés Efectivas para Operaciones en Moneda Chilena no Reajutable de más de 90 días, Inferiores a UF200
(cifras corresponden a la tasas de interés promedio anualizadas de cada período)

Institución	Jul-01	Ago-01	Sep-01	Oct-01	Nov-01	Dic-01	Ene-02
De Chile	29,67%	27,42%	27,42%	29,04%	28,52%	26,60%	26,66%
Internacional	15,64%	14,63%	14,63%	22,40%	22,10%	22,32%	21,90%
Dresdner BNP	17,10%	14,10%	14,10%	20,03%	17,51%	19,79%	23,10%
Banco Estado	22,80%	23,73%	23,73%	22,01%	21,79%	21,45%	21,68%
Sud Americano	27,43%	24,41%	24,41%	23,79%	27,15%	26,13%	25,77%
BCI	26,08%	26,33%	26,33%	26,62%	26,96%	26,61%	26,35%
Do Brasil	23,04%	23,04%	23,04%	20,04%	20,04%	20,06%	20,05%
CorpBanca	35,90%	35,05%	35,05%	35,68%	36,52%	37,11%	36,25%
BICE	21,99%	20,65%	20,65%	20,82%	21,01%	21,44%	21,39%
De A. Edwards	25,82%	26,22%	26,22%	27,19%	26,78%	26,02%	_____
HSBC Bank USA	12,00%	12,00%	12,00%	11,31%	12,00%	12,00%	12,48%
Citibank	34,92%	34,07%	34,07%	33,79%	34,27%	34,43%	34,67%
Santiago	32,10%	30,48%	30,48%	31,76%	31,74%	31,87%	31,89%
Santander	36,60%	36,75%	36,75%	36,08%	36,79%	36,86%	37,92%
BankBoston	36,77%	36,41%	36,41%	30,49%	34,90%	33,61%	32,08%
Sudameris	23,78%	24,23%	24,23%	23,80%	24,09%	25,85%	25,40%
De la Nacion Argentina	13,56%	14,36%	14,36%	12,76%	15,90%	12,72%	12,65%
ABN AMRO Bank	19,76%	19,95%	19,95%	20,79%	20,60%	20,90%	20,48%
Security	24,17%	22,06%	22,06%	23,26%	22,89%	22,31%	21,58%
Falabella	28,22%	29,56%	29,56%	28,96%	30,24%	28,34%	28,51%
BBVA Banco BHIF	39,61%	25,94%	25,94%	25,75%	25,41%	25,63%	25,49%
Del Desarrollo	30,79%	32,13%	32,13%	31,41%	31,27%	30,63%	29,31%
Conosur	35,29%	35,32%	35,32%	34,74%	35,23%	35,51%	33,96%

3. RENTABILIDAD y MARGENES

RENTABILIDAD DEL SISTEMA 90-2001

(utilidad neta sobre capital)



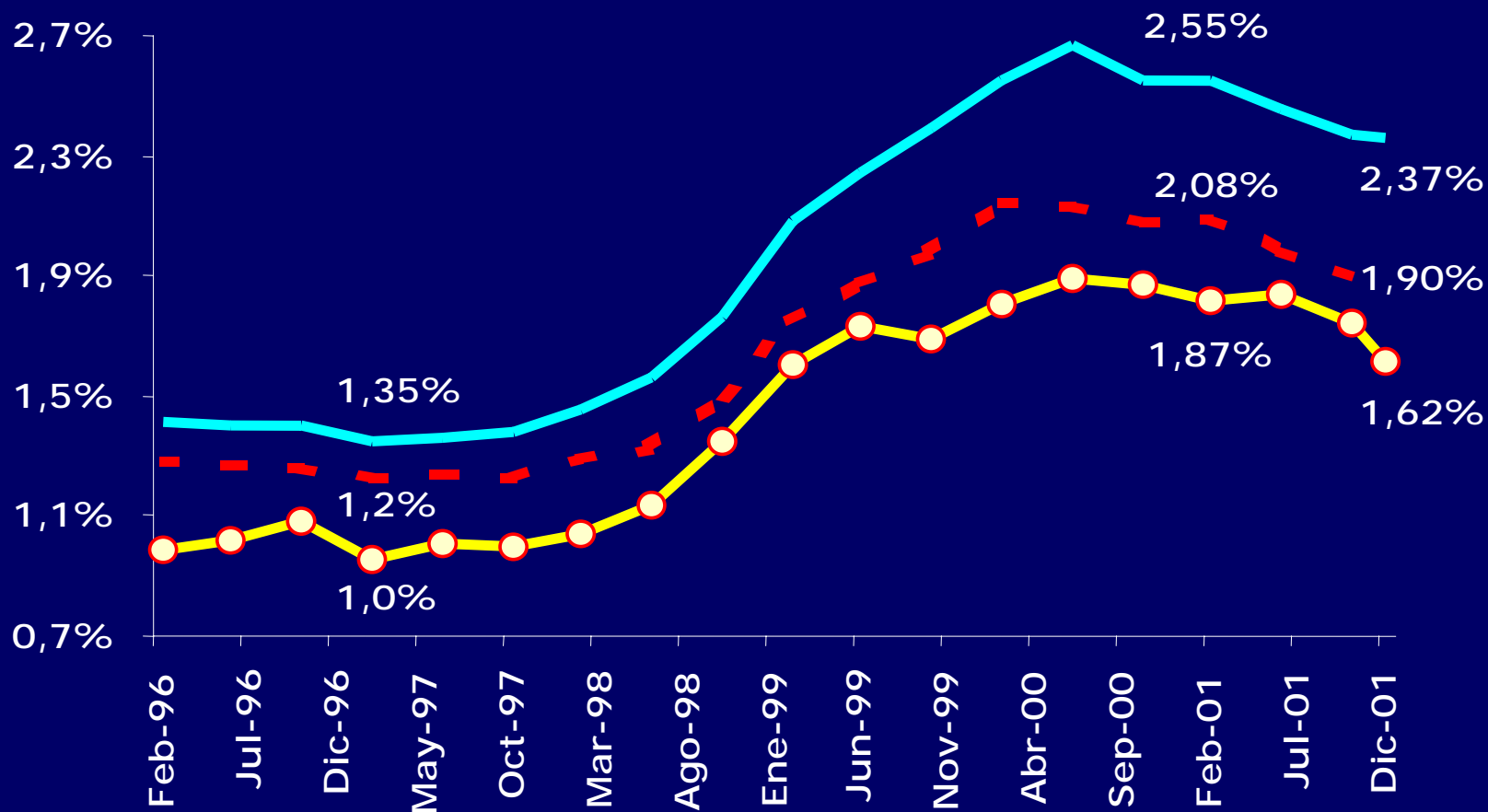
EVOLUCIÓN DE LOS MARGENES

(como porcentaje del total de activos)

Periodo	MARGEN BRUTO	GASTOS APOYO Y CARTERA	MARGEN NETO
Dic-96	5,0%	4,1%	0,9%
Dic-97	4,8%	4,1%	0,7%
Dic-98	5,1%	4,4%	0,7%
Dic-99	4,9%	4,5%	0,4%
Dic-00	4,7%	4,0%	0,7%
Dic-01	5,0%	3,8%	1,2%

4. CALIDAD DE LA CARTERA Y SOLVENCIA

INDICES DE RIESGO Y COBERTURA DE CARTERA



—●— **INDICE DE CARTERA VENCIDA**

- - - **INDICE DE RIESGO (publicado en el Diario Oficial en Feb., Jun. y Oct.)**

— **INDICE DE PROVISIONES (Provisiones de cartera/colocaciones totales)**

ÍNDICE DE BASILEA DEL SISTEMA FINANCIERO

Período	Índice de Basilea
Dic-97*	11,5%
Dic-98	12,6%
Dic-99	13,5%
Dic-00	13,3%
Dic-01	12,7%

INDICADOR DE BASILEA

(información a diciembre de 2001)

TRAMO	Número de Bancos por Tramo	Participación Sobre Activos
Entre 10% y 12%	10	50%
Entre 12% y 14%	5	36%
Mayor a 14%	12	14%
Total sistema	27	100%

INDICE SISTEMA	12,7%
-----------------------	--------------

CLASIFICACIONES DE RIESGO DE LAS INSTITUCIONES FINANCIERAS (i)

(información a diciembre de 2001)

Categorías de Riesgo	Número de entidades por categoría	Participación sobre activos
Categorías AA	20	90%
Categorías A	4	9%
Categorías BBB o menos (ii)	3	1%
TOTAL SISTEMA	27	100%

i. Máxima clasificación asignada por evaluadoras privadas: Fitch, Feller y Humphrey's.

ii. Sólo un banco está clasificado en una categoría inferior a BBB.

5. Composición de Cartera Según Tramo

5.1 STOCK

Número de Deudores por Tipo de Operación y Tramo de Deuda (Diciembre 2001)

	0-200UF		>200UF		Total	
	Número	%	Número	%	Número	%
Comercial	774.878	82%	165.036	18%	939.914	100%
Consumo	1.625.751	90%	185.134	10%	1.810.885	100%
Hipotecario	231.886	41%	335.039	59%	566.925	100%
Total	2.632.515	79%	685.209	21%	3.317.724	100%

Fuente: Registro de Deudores SBIF

Monto Deuda por Tipo de Operación y Tramo (Diciembre 2001)

	0-200UF		>200UF		Total	
	Monto (MM\$)	%	Monto (MM\$)	%	Monto (MM\$)	%
Comercial	431.875	2%	21.961.102	98%	22.392.977	100%
Consumo	1.162.783	49%	1.210.480	51%	2.373.263	100%
Hipotecario	442.566	8%	5.043.085	92%	5.485.651	100%
Total	2.037.224	7%	28.214.667	93%	30.251.891	100%

5.2 FLUJO

Flujo Mensual de Operaciones por Tramo

(Marzo 2002)

Tramo UF	Monto MM\$	Participación
0-200	214.325	7,9%
200-5.000	471.176	17,3%
más de 5.000	2.038.195	74,8%
Total	2.723.696	100%

Flujo Mensual de Operaciones por Tramo

Operaciones en Moneda Chilena no Reajutable de menos de 90 días
(Marzo 2002)

Tramo UF	Tasa %	Monto MM\$	Participación	
			Tipo	Total
0-200	20,60	28.494	2,2%	1,0%
200-5.000	12,70	169.306	13,1%	6,2%
más de 5.000	6,52	1.097.474	84,7%	40,3%
Total	7,64	1.295.273	100,0%	47,6%

Fuente: Archivo D30, Tasas de Interés de Operaciones Asociadas al Cálculo del Interés Corriente. SBIF

Flujo Mensual de Operaciones por Tramo

Operaciones en Moneda Chilena no Reajutable de más de 90 días
(Marzo 2002)

Tramo UF	Tasa %	Monto MM\$	Participación	
			Tipo	Total
0-200	29,88	181.004	18,6%	6,6%
200-5.000	19,10	235.606	24,3%	8,7%
más de 5.000	12,74	553.926	57,1%	20,3%
Total	17,48	970.536	100,0%	35,6%

Fuente: Archivo D30, Tasas de Interés de Operaciones Asociadas al Cálculo del Interés Corriente. SBIF

Flujo Mensual de Operaciones por Tramo

Operaciones en Moneda Chilena Reajutable de menos de un año
(Marzo 2002)

Tramo UF	Tasa %	Monto MM\$	Participación	
			Tipo	Total
0-200	7,96	189	0,1%	0,0%
200-5.000	6,44	36.258	16,8%	1,3%
más de 5.000	5,01	179.686	83,1%	6,6%
Total	5,26	216.132	100,0%	7,9%

Fuente: Archivo D30, Tasas de Interés de Operaciones Asociadas al Cálculo del Interés Corriente. SBIF

Flujo Mensual de Operaciones por Tramo

Operaciones en Moneda Chilena Reajutable de más de un año
(Marzo 2002)

Tramo UF	Tasa %	Monto MM\$	Participación	
			Tipo	Total
0-200	9,04	4.497	4,9%	0,2%
200-5.000	7,67	9.509	10,3%	0,3%
más de 5.000	5,97	77.893	84,8%	2,9%
Total	6,30	91.899	100,0%	3,4%

Fuente: Archivo D30, Tasas de Interés de Operaciones Asociadas al Cálculo del Interés Corriente. SBIF

Flujo Mensual de Operaciones por Tramo

Operaciones en Moneda Extranjera

(Marzo 2002)

Tramo UF	Tasa %	Monto MM\$	Participación	
			Tipo	Total
0-200	4,43	141	0,1%	0,0%
200-5.000	4,00	20.498	13,7%	0,8%
más de 5.000	3,45	129.217	86,2%	4,7%
Total	3,53	149.855	100,0%	5,5%

Fuente: Archivo D30, Tasas de Interés de Operaciones Asociadas al Cálculo del Interés Corriente. SBIF