



Superintendencia
de Bancos
e Instituciones
Financieras
Chile

Estabilidad financiera y características del endeudamiento:

Hacia una banca sustentable

Eric Parrado @eric_parrado
Superintendente de Bancos e
Instituciones Financieras

Enero 2016



Nuestro Rol

Tarea que asumimos a partir del
mandato legal

Estabilidad Financiera



Resguardo de los Depositantes



Confianza

BUEN FUNCIONAMIENTO DE LA ECONOMIA

- ▶ Estabilidad financiera implica estabilidad económica y viceversa.
- ▶ Chile no ha sido la excepción: crisis bancaria del '82.



Balance del Sistema Bancario

(miles de millones USD)

12,5
veces el patrimonio

Activos
302

Pasivos
278

Patrimonio
24

¿A quiénes fiscalizamos?

Entidades	Número 2015
Bancos	23
Filiales de bancos supervisadas por la SBIF	15
Filiales de bancos que tienen supervisión conjunta con la SVS	40
Filiales extranjeras de bancos locales	2
Sociedades de apoyo al giro de bancos y CACs	22
Sociedades de apoyo al giro extranjeras de bancos locales	1
Sucursales de bancos locales en el exterior	3
Oficinas de representación de bancos extranjeros en Chile	26
Cooperativas de Ahorro y Crédito (CACs)	7
Emisores y Operadores de tarjetas de crédito	21
Operadores de tarjetas de débito	1
Sociedades evaluadoras de riesgo (*)	4
Audidores externos (*)	11
Instituciones de garantía recíproca (*)	16
Sociedades evaluadoras de IGR (*)	4
Almacenes generales de depósito (*)	3
Firmas evaluadores de AGD (*)	2
Total	201

(*) La SBIF no supervisa a estas entidades, si no que las facultades están asociadas a su registro y calificación.

Fuente: SBIF.

Nuestros cuatro pilares

01

Independencia
&
Autonomía

02

Transparencia
&
Accountability

03

Modernización
de la legislación y
regulación financiera

04

Inclusión y
Educación
Financiera

Hacia una banca sustentable en el largo plazo



Hacia una Banca Sustentable

.....

- ▶ Hay que escuchar a la industria, pero al mismo tiempo hay que ser firme en regular según la visión del fiscalizador y no del fiscalizado.
- ▶ Esta visión debe tener como norte la estabilidad y solvencia del sistema financiero y como fin básico el bienestar de las personas.
- ▶ Tenemos varios ejemplos en la historia de las finanzas internacionales de industrias y regulaciones que no supieron reaccionar a tiempo y que sufrieron las consecuencias de crisis financieras profundas.



Hay que avanzar hacia
una banca sustentable
en el largo plazo

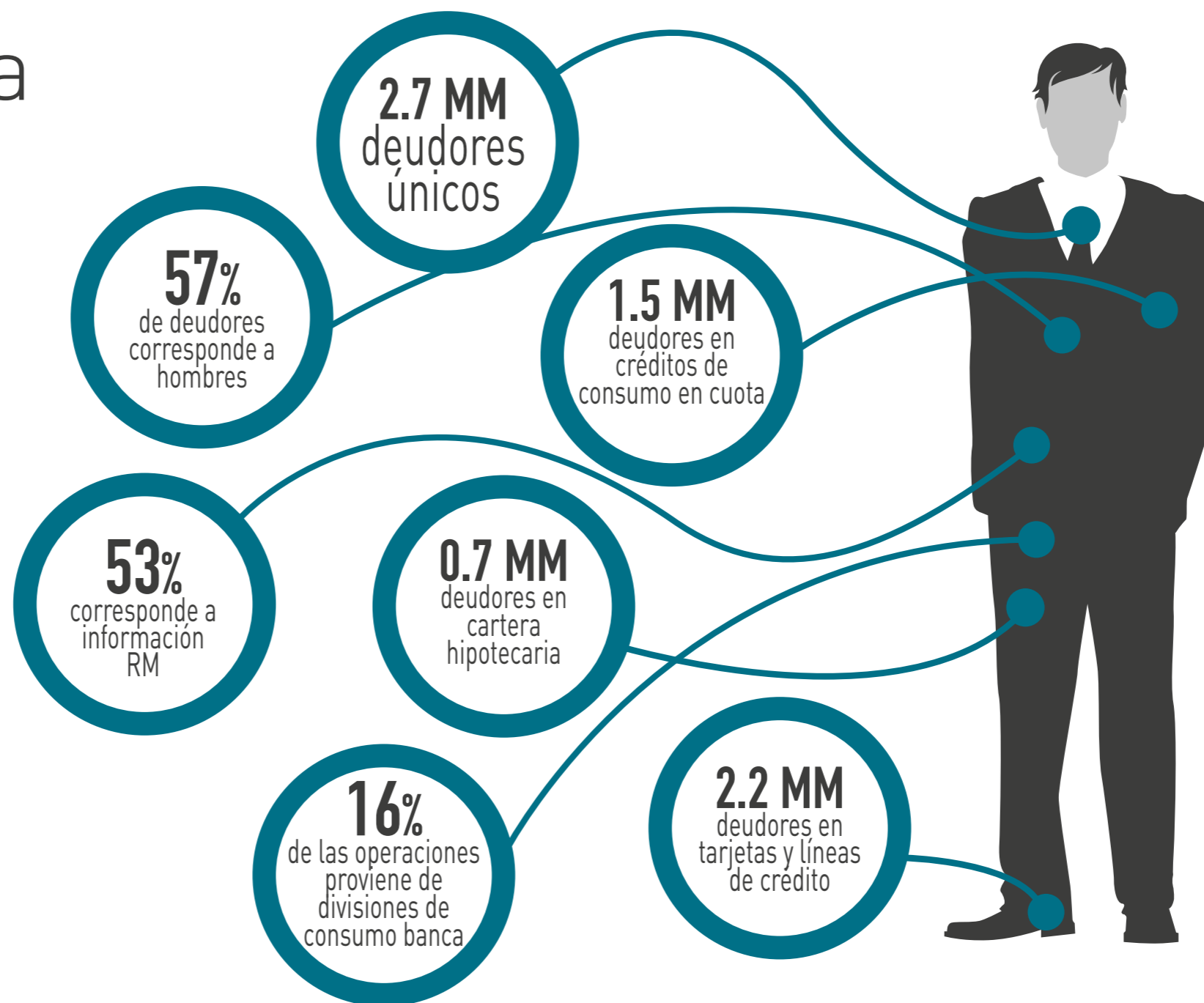
Características del endeudamiento

Muestra

\$14.2 MM
deuda promedio total

\$4.5 MM
deuda promedio
consumo

\$37.3 MM
deuda promedio
hipotecario



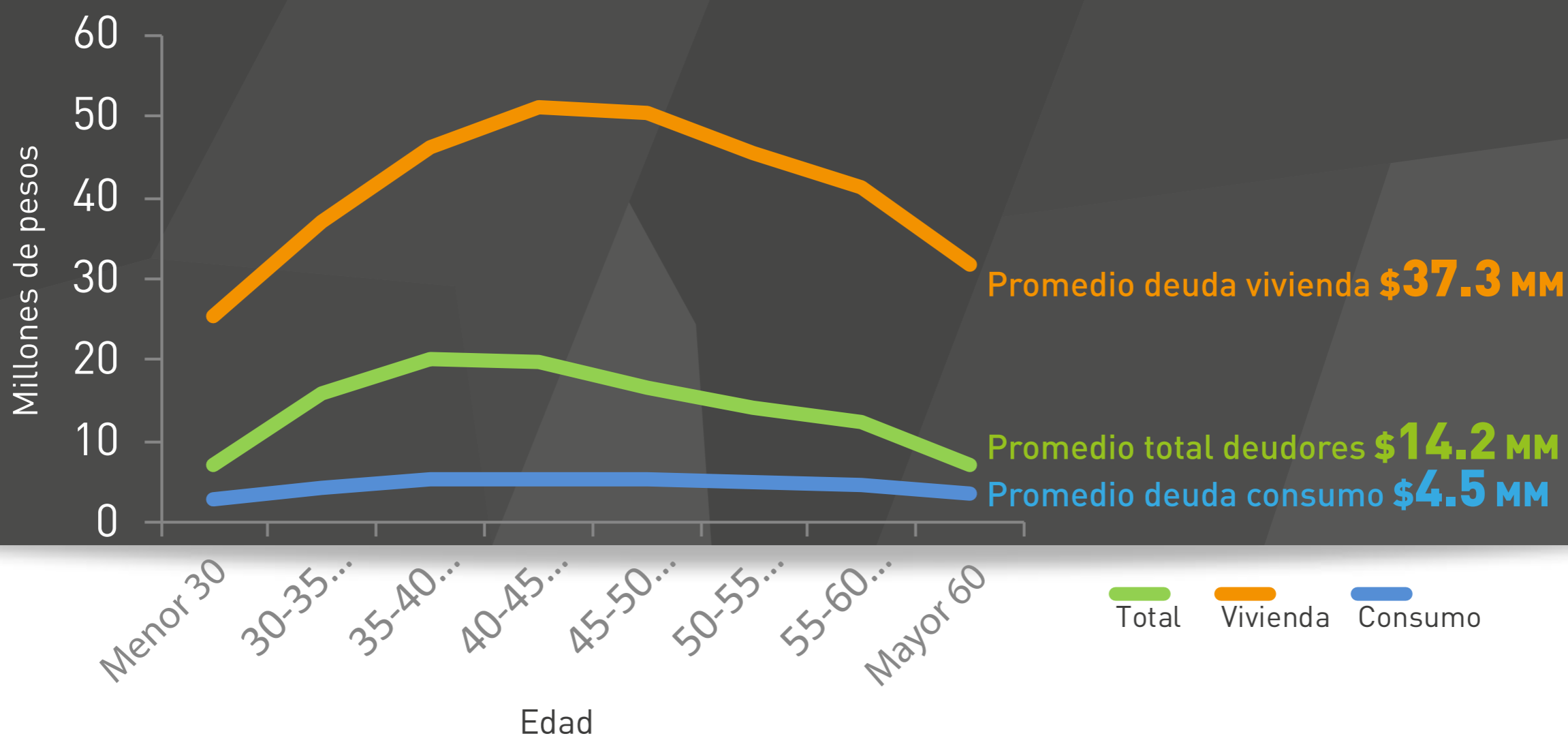
Deuda promedio

5%

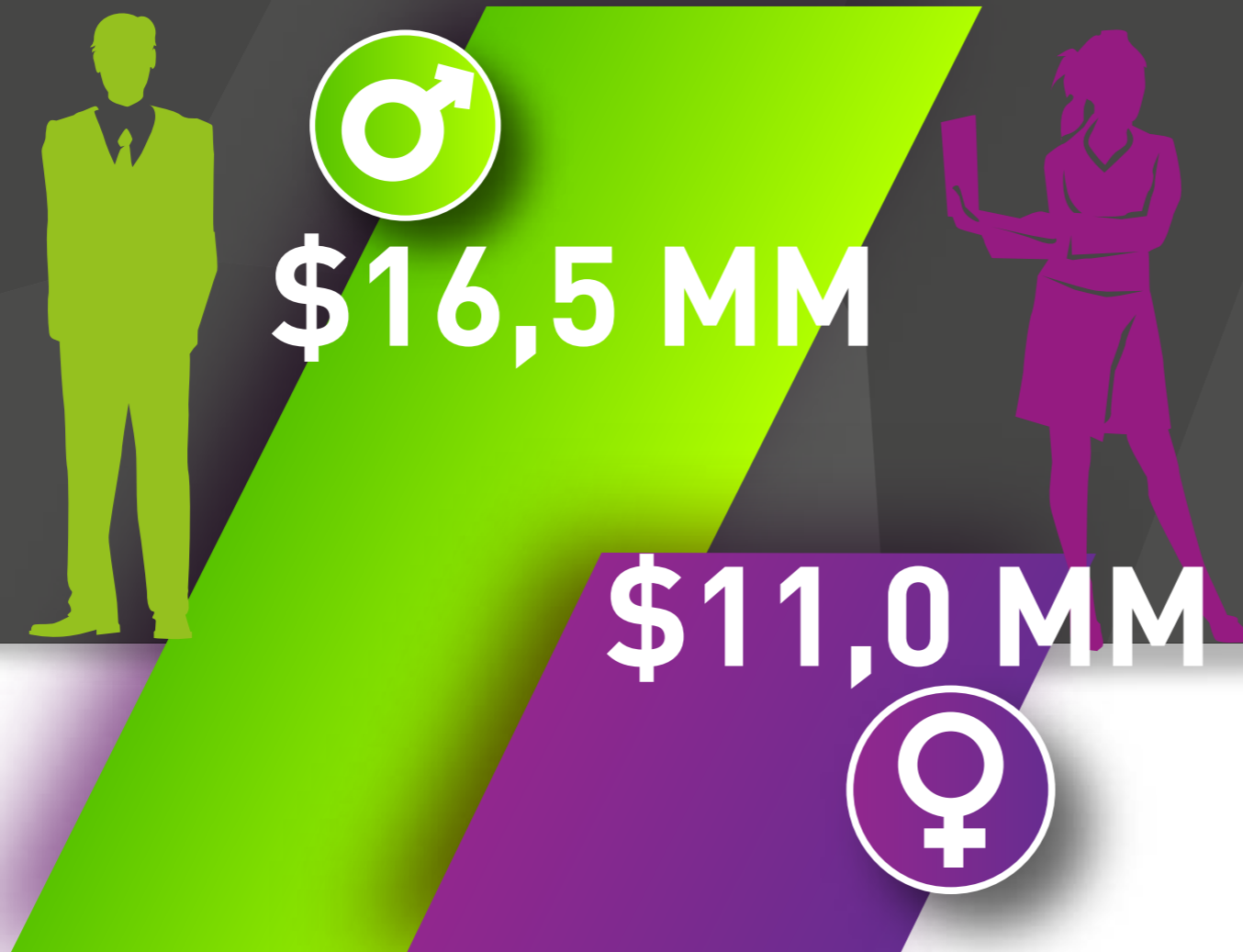
es el **aumento real** de la deuda promedio en 2015 respecto al año anterior.



Deuda consumo e hipotecaria



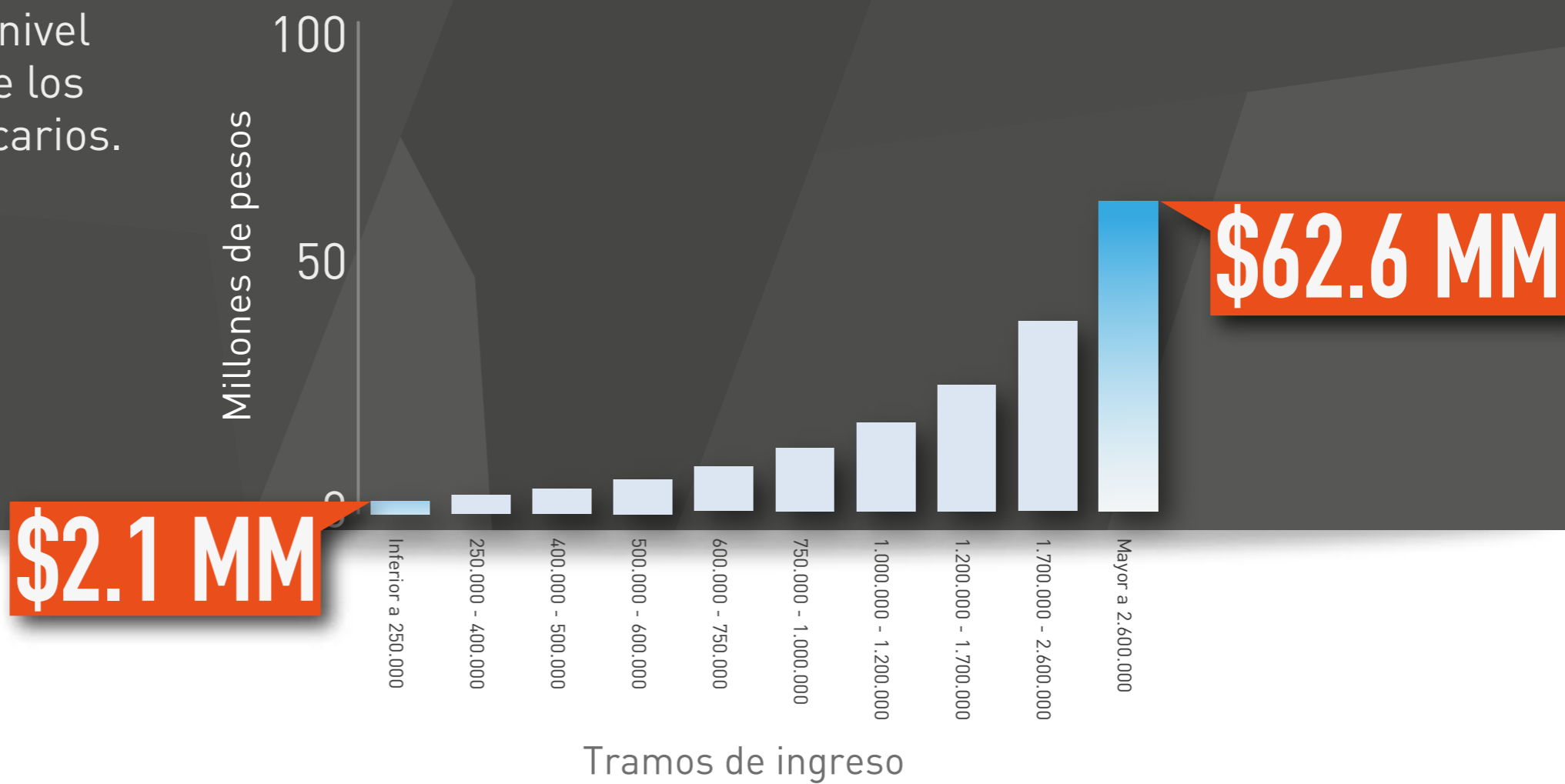
Deuda promedio por género



La deuda promedio de los hombres es considerablemente mayor a la de las mujeres.

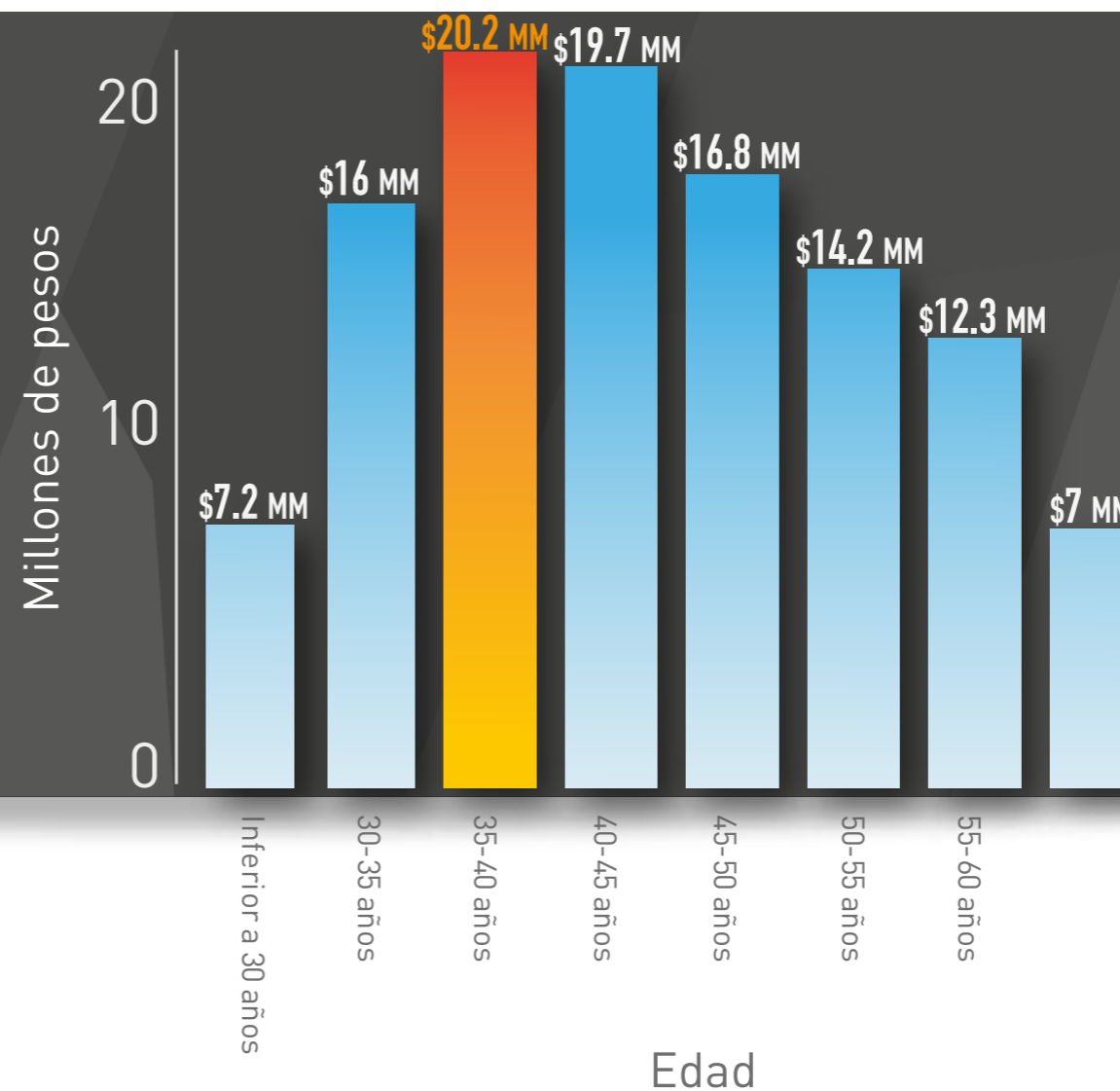
Deuda promedio por ingreso

La deuda promedio crece con el nivel de ingreso de los clientes bancarios.



Deuda promedio por edad

La mayor deuda promedio se concentra entre los 35 y 45 años





Deuda promedio en regiones

La deuda promedio de los clientes de regiones es significativamente menor a la de los clientes de la Región Metropolitana.

\$11.5 MM VS **\$16.6 MM**
regiones Región Metropolitana

Los clientes de banca personas tienen una deuda promedio significativamente más alta (**\$16.3 MM**) que la de los deudores de las divisiones especializadas (**\$4.7 MM**).



Superintendencia
de Bancos
e Instituciones
Financieras
Chile

Estabilidad Financiera y características del endeudamiento:

Hacia una banca sustentable

Eric Parrado @eric_parrado
Superintendente de Bancos e
Instituciones Financieras

Enero 2016