



Superintendencia  
de Bancos  
e Instituciones  
Financieras  
Chile



# Situación Banco Penta

Eric Parrado H. / @eric\_parrado  
Superintendente de Bancos e  
Instituciones Financieras

Comisiones conjuntas Caso Penta y  
Campañas Electorales  
Cámara de Diputados  
Valparaíso, 14 de enero de 2015

# El mandato legal de SBIF

---

Fiscalizar las empresas bancarias y otras instituciones financieras a objeto de velar por su estabilidad, en resguardo de los depositantes y del interés público.

La fiscalización que ejerce la SBIF incluye:

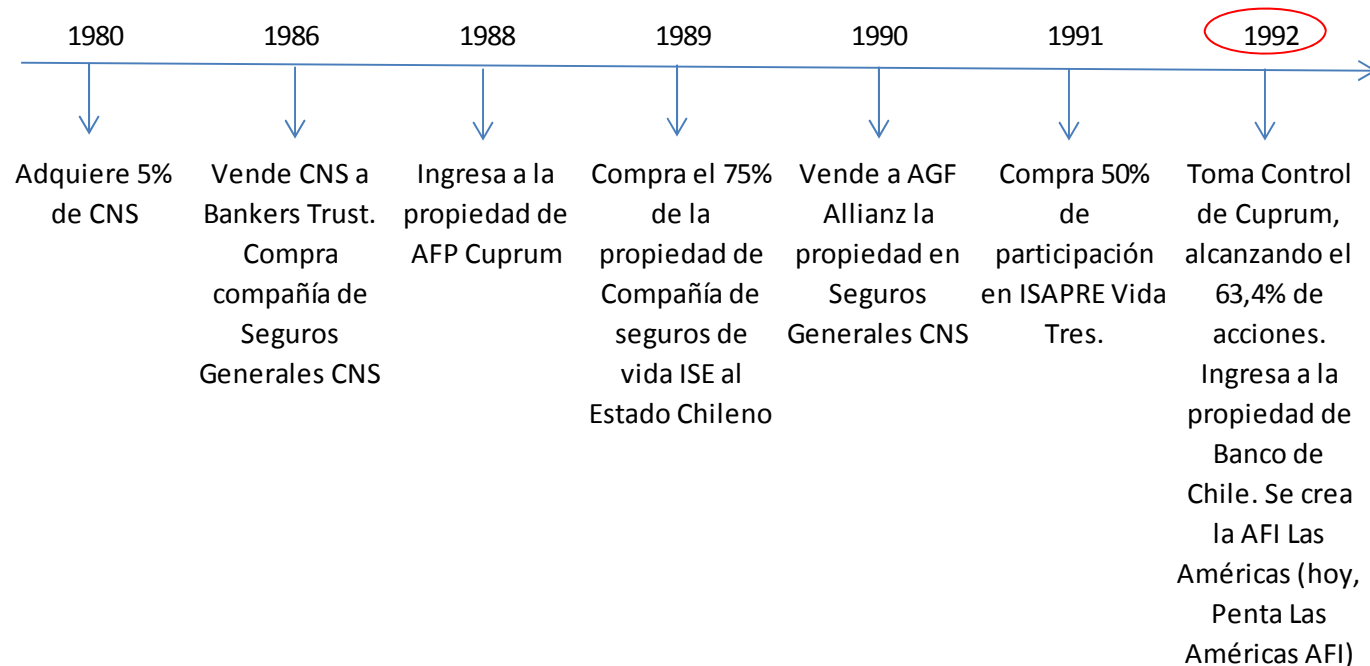
- *Marco regulatorio prudencial*, orientado a limitar las actividades y riesgos de las entidades financieras y a verificar que los estados financieros representen su real situación económica.
- *Enfoque de supervisión basado en riesgos*, orientado a verificar que las entidades financieras cumplan con el marco regulatorio prudencial y adhieran a sanas prácticas de gestión de los riesgos.

# Descripción del Grupo



# Grupo Penta: Historia

- Grupo Penta cuenta con 25 años de operación, con actividad en Chile, Perú y Colombia, en industrias de seguros, salud, ahorro, inversiones, inmobiliarias, agrícolas, tecnología y recientemente, energía.



# Grupo Penta: Historia



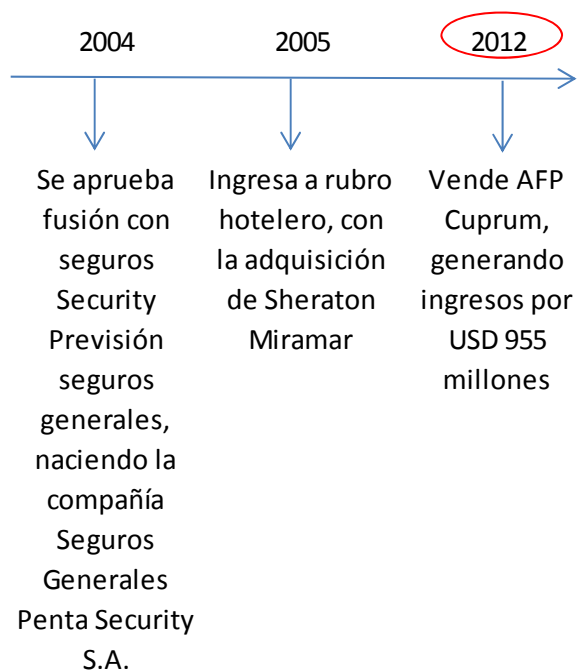
Superintendencia  
de Bancos  
e Instituciones  
Financieras  
Chile



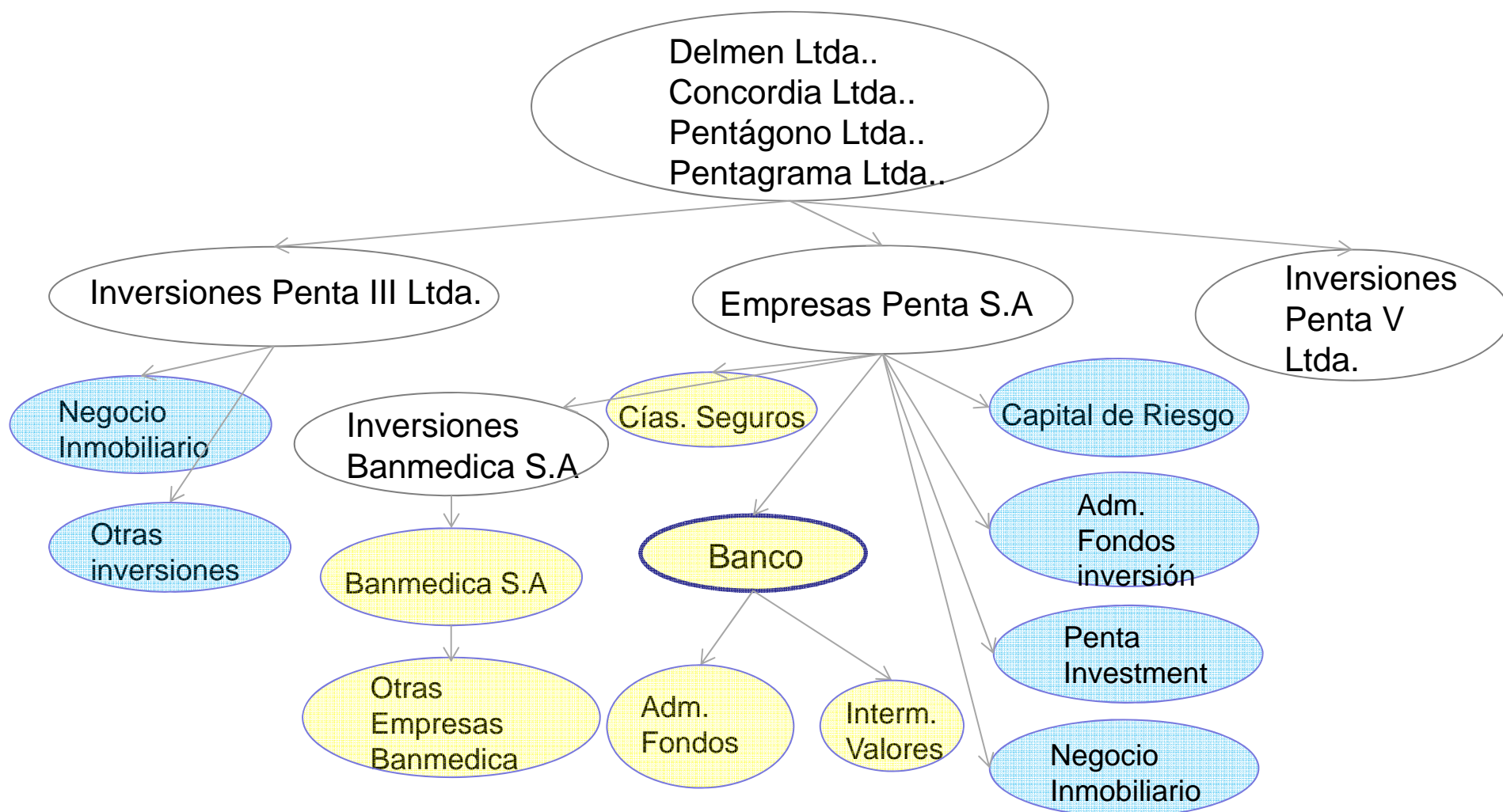
# Grupo Penta: Historia



Superintendencia  
de Bancos  
e Instituciones  
Financieras  
Chile



# Malla de negocios del grupo



Fuente: Elaboración propia en base a información entregada por el Banco.



# Principales empresas del grupo



Superintendencia  
de Bancos  
e Instituciones  
Financieras  
Chile

## Activos de Empresas Penta en MMUSD

Empresa	Al 30-12-2013		Al 30-09-2014	
	Activos	Part. (%)	Activos	Part. (%)
Banco Penta (Consolidado) S.A	1.547	27,37	2.094	31,07
Banmedica S.A	1.179	20,85	1.259	18,67
Cía de Seguros Generales Penta - Security S.A	573	10,14	579	8,59
Penta Hipotecario Administradora de Mutuos Hipotecarios S.A	3	0,06	6	0,08
Penta Las Américas AGF S.A	3	0,06	2	0,04
Penta Vida Cía de Seguros de Vida S.A	2.347	41,52	2.800	41,54
<b>Grupo Penta</b>	<b>5.653</b>	<b>100,00</b>	<b>6.741</b>	<b>100,00</b>

Fuente: Elaboración propia en base a información extraída desde la SVS y SBIF.

## Resultados de Empresas Penta en MMUSD

Empresa	Al 30-12-2013		Al 30-09-2014	
	Resultado	Part. (%)	Resultado	Part. (%)
Banco Penta (Consolidado) S.A	7	13,93	18	23,49
Banmedica S.A (*Participación del 28,74%)	23	47,87	19	25,13
Cía de Seguros Generales Penta - Security S.A	2	5,15	8	10,59
Penta Hipotecario Administradora de Mutuos Hipotecarios S.A	0	0,28	0	-0,04
Penta Las Américas AGF S.A	1	3,11	1	0,78
Penta Vida Cía de Seguros de Vida S.A	14	29,66	31	40,05
<b>Grupo Penta</b>	<b>48</b>	<b>100,00</b>	<b>77</b>	<b>100,00</b>

Fuente: Elaboración propia en base a información extraída desde la SVS y SBIF.

# Evolución del Banco



# Balance Banco Penta a noviembre de 2014

(Millones)

Activos **USD 2.085**

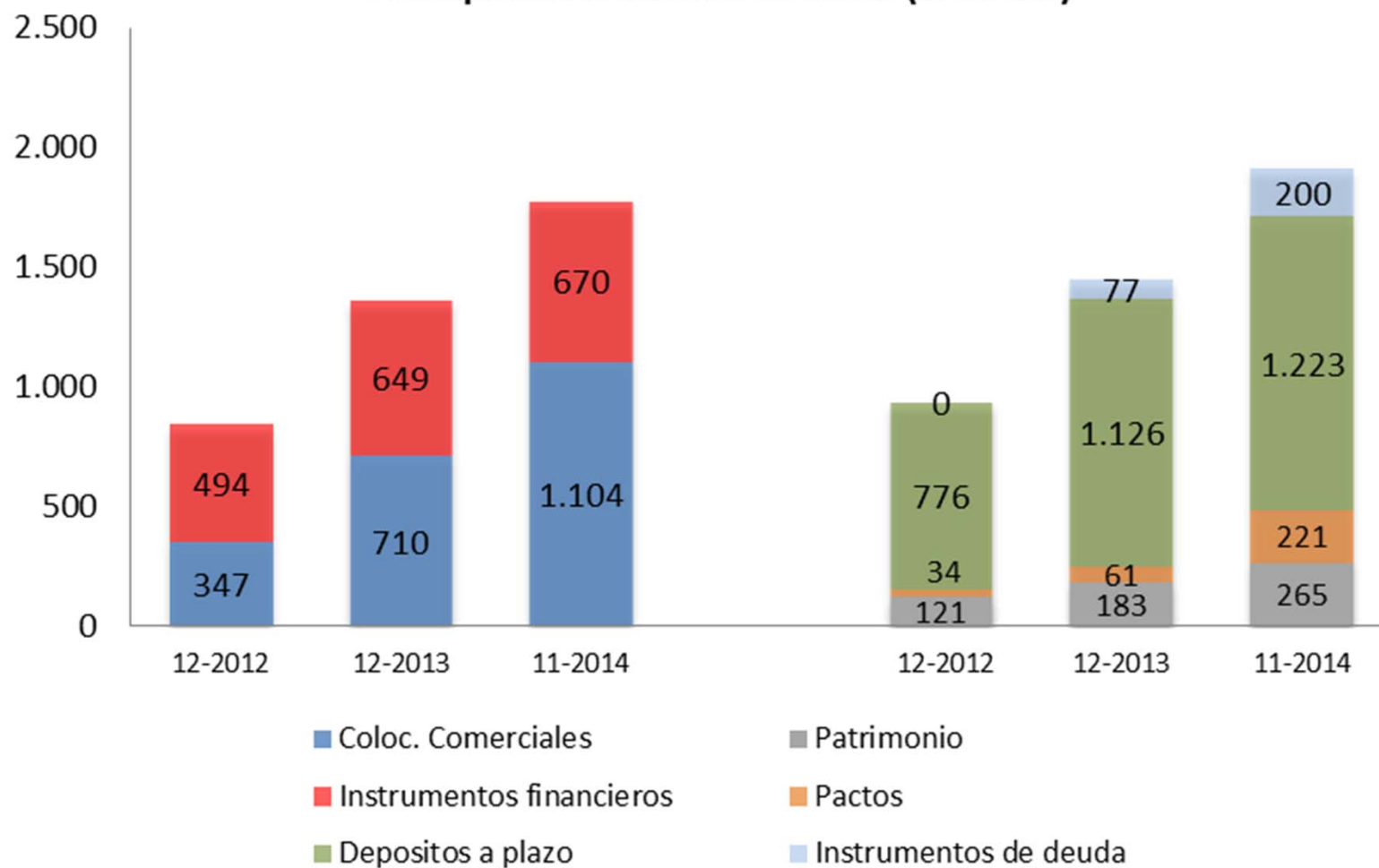
Pasivos **USD 1.820**

Patrimonio **USD 265**



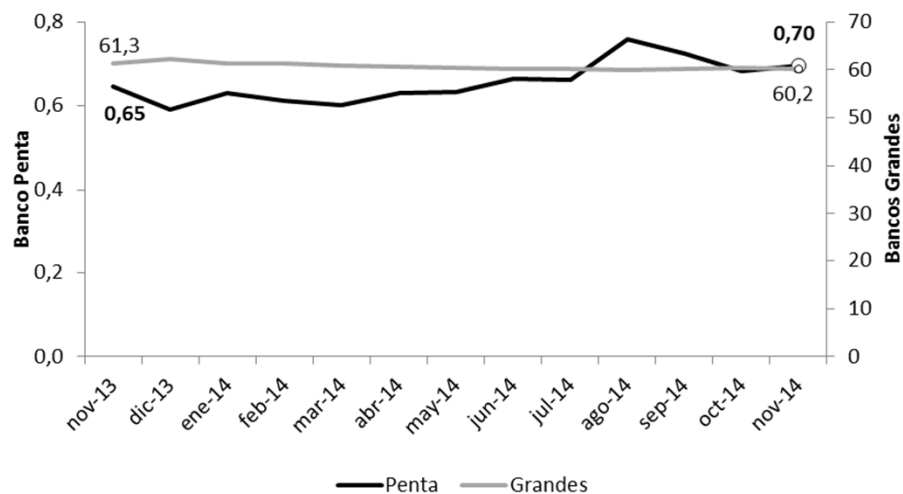
# Evolución del Banco consolidado

### Principales Partidas de Balance (MMUSD)

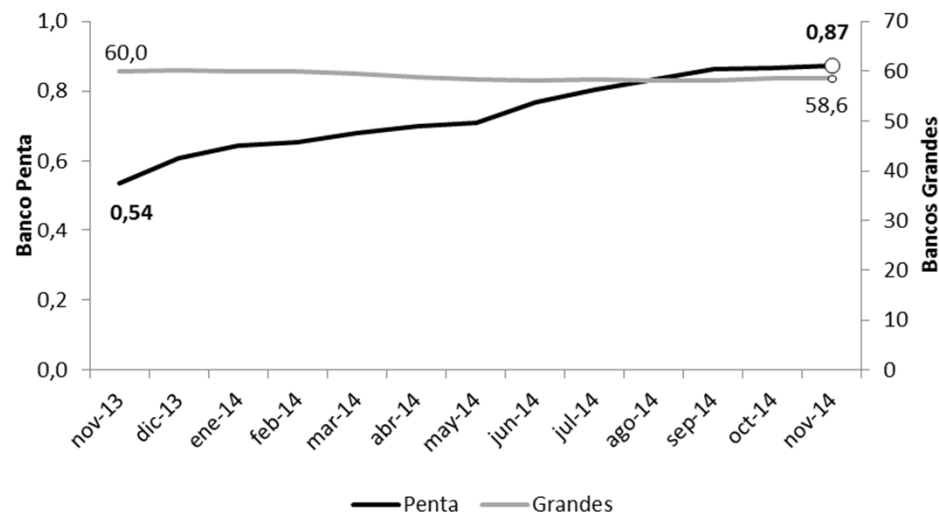


# Colocaciones

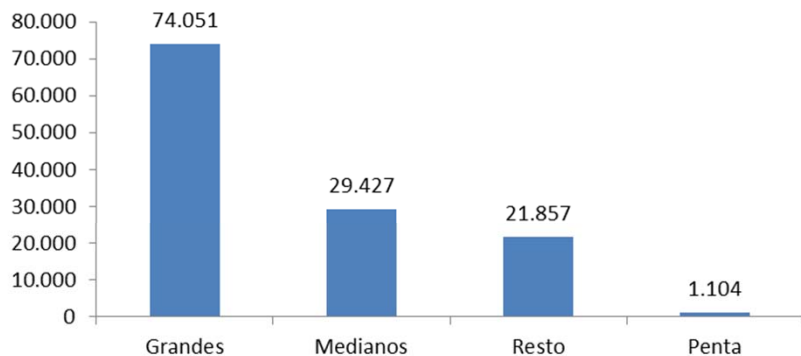
**Activos Totales- (% del Sistema Bancario)**



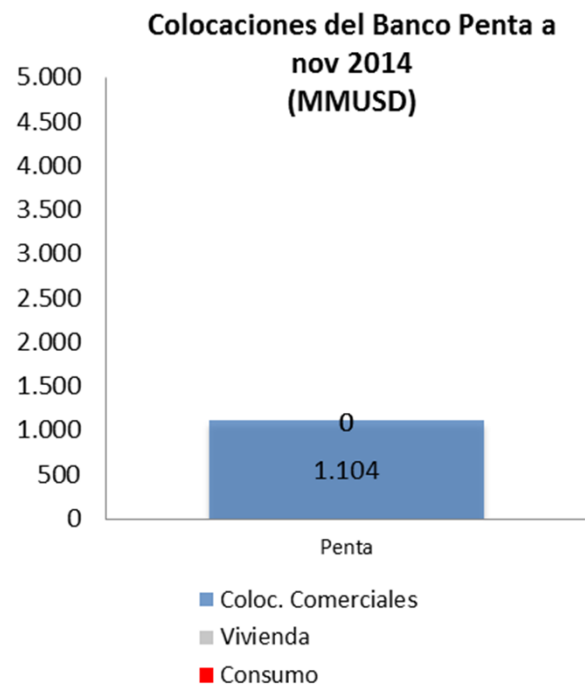
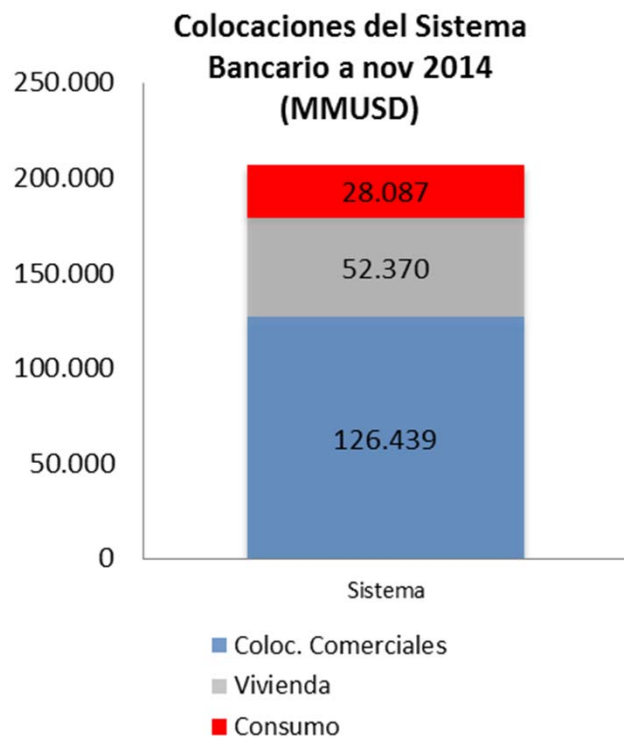
**Colocaciones Comerciales - (% del Sistema Bancario)**



**Colocaciones comerciales Nov-14 (MM USD)**

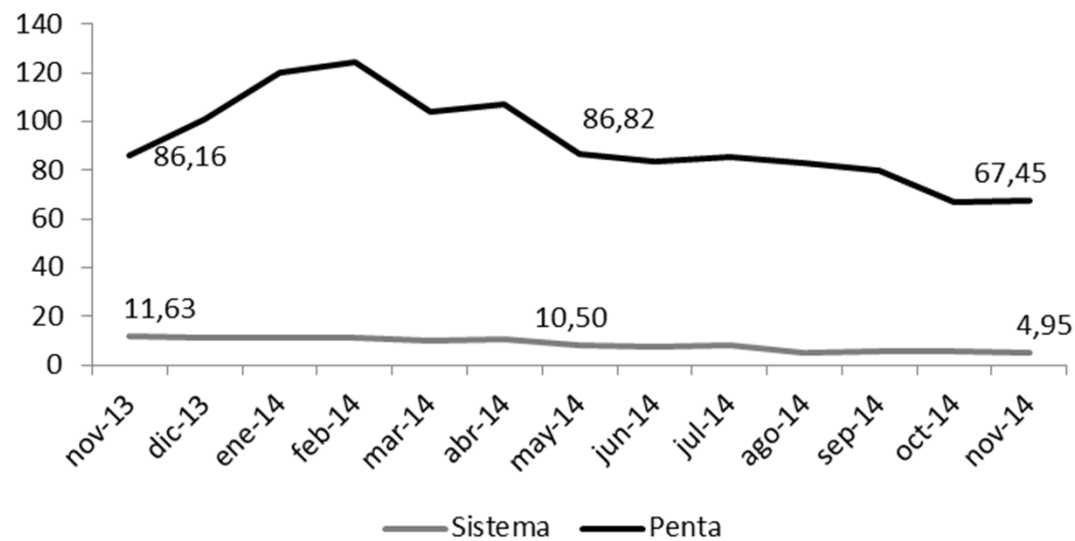


# Colocaciones



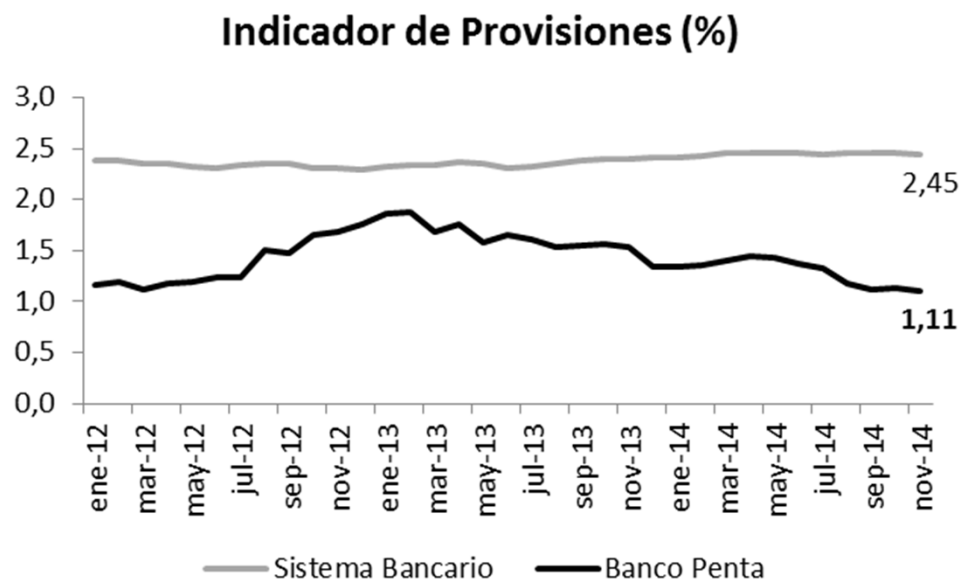
# Colocaciones

Variación porcentual en 12 meses  
colocaciones totales (%)



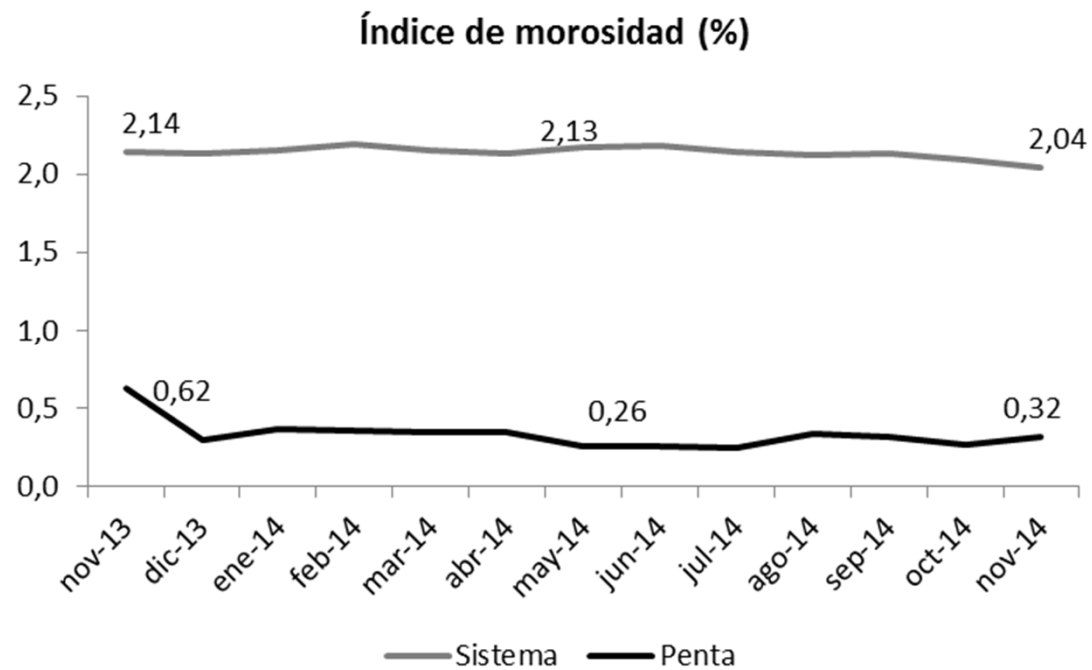
# Colocaciones

- El indicador de provisiones del banco a noviembre 2014 es 1,11 %. Respecto de los 40 mayores deudores, que representan el 48% de la cartera, su indicador de provisiones es de 0,5%.





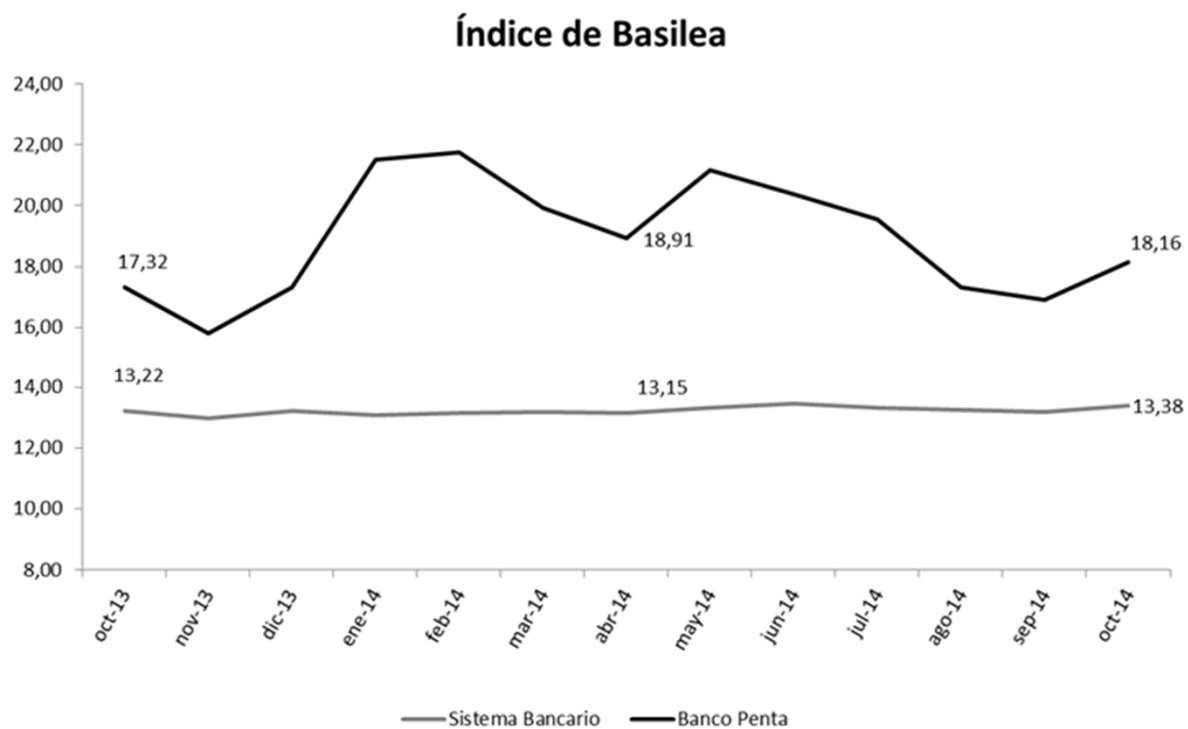
# Colocaciones



# Índice de Basilea



Superintendencia  
de Bancos  
e Instituciones  
Financieras  
Chile



# Límites a operaciones con relacionados

Límite global de operaciones con relacionados a noviembre 2014.

Información Relacionados - nov 214	
Total Créditos a Relacionados en MMUSD	29
Patrimonio Efectivo MMUSD	265
Holgura MMUSD	236

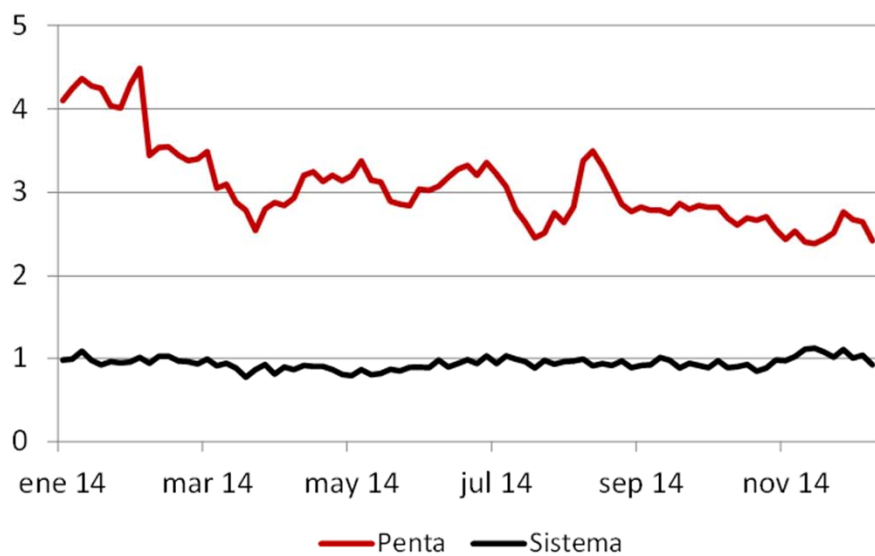
El uso del límite normativo (1 vez el Patrimonio Efectivo) es de un **10,88%**.

# Depósitos

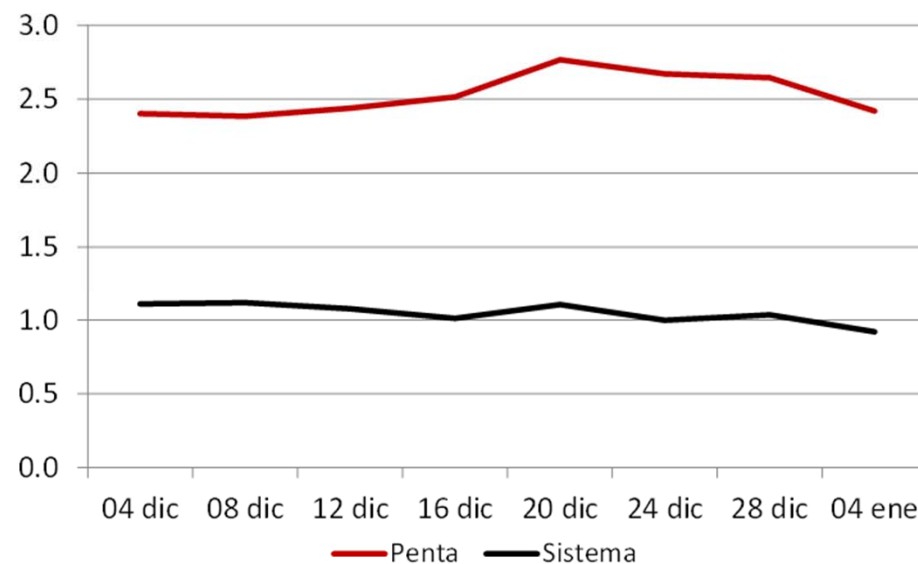


## Holgura liquidez a 30 días para Penta

### Mensual

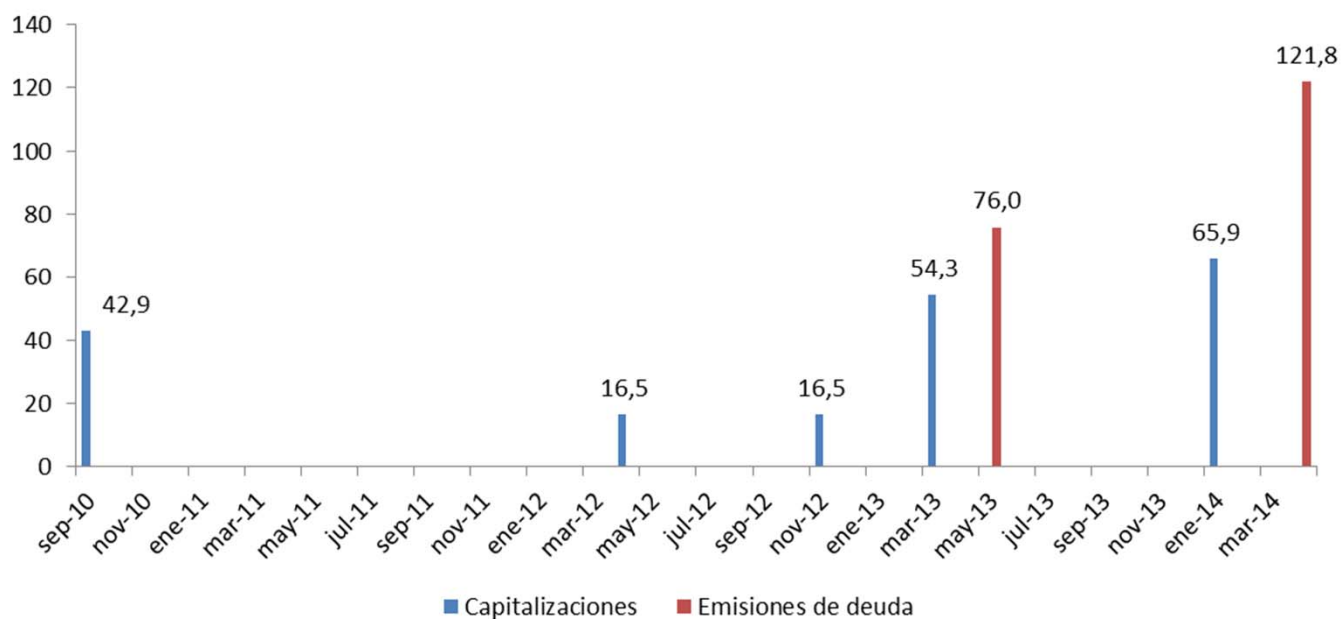


### Semanal



# Capitalizaciones y emisiones de deuda

### Capitalizaciones y emisiones de deuda (MM USD)



# Emisiones

- Al **30 de noviembre de 2014**, de los instrumentos emitidos por el banco, el 57% de dichos papeles están en FFMM, las AFP mantenían sólo el 8%, y el 35% restante, están en otros tenedores.

## TENEDORES DE LOS INSTRUMENTOS EMITIDOS POR BANCO PENTA

Al 30 Nov 2014 en MMUSD

INSTRUMENTOS EMITIDOS POR EL BANCO	Depósitos Plazo	Bonos	TOTAL	%
<b>TOTAL</b>	1.244	200	<b>1.444</b>	<b>100</b>
En las carteras de los Fondos Mutuos (FFMM)	732	93	<b>824</b>	<b>57</b>
En las carteras de los Fondos de Pensiones (FP)	83	33	<b>116</b>	<b>8</b>
En las carteras de otros tenedores	430	74	<b>503</b>	<b>35</b>

# Filiales



## Banco Penta y Filiales a septiembre 2014 (MMUSD)

### Banco Penta Consolidado

<u>Activos</u>	<u>Pasivos</u>
2.094	1.828
	<u>Patrimonio</u>
	267
<b>Res. Ejercicio:</b>	18
<b>ROA:</b>	1,15
<b>ROE:</b>	9,06

### Penta AGF

<u>Activos</u>	<u>Pasivos</u>
14	2
	<u>Patrimonio</u>
	12
<b>Res. Ejercicio:</b>	1
<b>ROA:</b>	14,83
<b>ROE:</b>	17,78

### Penta Corredores de Bolsa

<u>Activos</u>	<u>Pasivos</u>
125	42
	<u>Patrimonio</u>
	83
<b>Res. Ejercicio:</b>	6
<b>ROA:</b>	6,18
<b>ROE:</b>	9,25

Fuente: Elaboración propia en base a información extraída desde la SVS y SBIF.



# Clasificaciones de riesgo

- Clasificación actual, enero 2015:

Clasificadora	Depósitos C/P	Depósitos L/P	Bonos corrientes	Tendencia
Humphreys	Nivel 1	A+	A+	Estable
ICR	Nivel 1	A+	A+	En Observación

- Historial de clasificación:

Clasificadora	Evento	1era clasif.					
	Instrumento	ago-04	ene-07	ene-08	ene-09	ene-10	ene-11
Humphreys	Corto plazo	Nivel 2	Nivel 1	Nivel 1	Nivel 1	Nivel 1	Nivel 1
	Largo Plazo	A	A	A	A	A	A

Clasificadora	Evento		emisión		Tend. +		emisión
	Instrumento	ene-12	oct-12	ene-13	ene-14	feb-14	jul-14
Humphreys	Corto plazo	Nivel 1	Nivel 1	Nivel 1	Nivel 1	Nivel 1	Nivel 1
	Largo Plazo	A	A	A	A	A+	A+

Clasificadora	Evento			1era emisión		tend. +		Nueva línea
	Instrumento	may-11	ene-12	oct-12	ene-13	ene-14	mar-14	jul-14
ICR	Corto plazo	Nivel 1	Nivel 1	Nivel 1	Nivel 1	Nivel 1	Nivel 1	Nivel 1
	Largo Plazo	A	A	A	A	A	A+	A+

## Coyuntura actual

---

- Los principales accionistas del banco están siendo investigados dentro de un proceso judicial.
- Esta situación expone al banco a riesgo reputacional.
- La SBIF ha desarrollado un plan de supervisión orientado al seguimiento permanente de la situación del banco.

## Acciones llevadas a cabo por la SBIF

---

- Seguimiento permanente
  - Supervisión en terreno
  - Monitoreo diario de la liquidez
  - Contacto con Directores y Alta Administración
  - Contacto con auditores externos
- Monitoreo de la situación judicial de los accionistas
- Coordinación con otros organismos

# Conclusiones

---

1. La SBIF debe velar por la estabilidad y solvencia de las entidades fiscalizadas, en resguardo de los depositantes y del interés público. Por ello, toda acción se realiza con una lógica prudencial que permita cumplir con estos objetivos.
2. En este contexto, Banco Penta mantiene una sana posición financiera, caracterizada por adecuados niveles de capitalización y liquidez.
3. Sin embargo, el proceso judicial en que están involucrados sus dueños expone al banco a riesgo reputacional.

# Conclusiones

---

4. En esta situación la SBIF implementó un plan de seguimiento permanente a la entidad.
5. Más allá de este caso puntual, que debe seguir su debido proceso, es importante señalar que para la SBIF es de principal importancia la integridad y solvencia de los accionistas controladores de un banco.
6. La SBIF seguirá promoviendo activamente dos importantes proyectos que fortalecerán la institucionalidad en este sentido: Reforma a la Ley General de Bancos; y la Ley de Conglomerados Financieros. Ambos proyectos en los que el Gobierno está trabajando y que esperamos se envíen lo antes posible al Congreso.



Superintendencia  
de Bancos  
e Instituciones  
Financieras  
Chile



# Situación Banco Penta

Eric Parrado H. / @eric\_parrado  
Superintendente de Bancos e  
Instituciones Financieras

Comisiones conjuntas Caso Penta y  
Campañas Electorales  
Cámara de Diputados  
Valparaíso, 14 de enero de 2015